

**Klangvolle Sounderlebnisse**  
Ausgabe Dez. / Jan. 2011

**WB****T**

**TOP-THEMEN:**



**Vom heimlichen  
Klangverbesserer**

Körperschall-Dämpfer  
WBT-0718 unter der Lupe.

>> Seite 24



**Von Frauen und Kabelsalat ...**

Zeitgemäße Hifi-Verkabelung, inklusive dem  
Woman Acceptance Factor! >> Seite 4

## Inhalt

### **3 Editorial**

4 Von Frauen und Kabelsalat ...

6 Dynaudio – Musik neu erleben

### **8 Cinch-Verbinder**

10 Cinchstecker

12 Bel Canto – High Dynamic Range Audio

13 Cinchbuchsen

14 nextgen™ – Der neue Qualitätsstandard

Weltpremiere ... für den WBT Körperschall-Dämpfer

### **16 Lautsprecher-Verbinder**

18 Bananenstecker / Kabelschuhe

20 Avantgarde – Purity Meets Performance

21 Erkennbare Qualität –

Sicher sein mit dem WBT-signet®

22 Polklemmen

24 Vom heimlichen Klangverbesserer

26 Esoteric – Ultra-High-End-Komponenten

für High-Fidelity-Wiedergabe

### **28 Werkzeuge & Zubehör**

30 ASR – Power & Emotion

31 Finishing Touches

32 Nordost – The simplest solution is often the best ...

34 Polklemmenzubehör

35 Impressum

Liebe Freunde des guten Klangs,

**Musik ist elementar in unserem Leben, ein Ausdruck von Emotion und Kultur. Eine unverfälschte Wiedergabe bürgt auch zuhause für Hörerlebnisse, die unter die Haut gehen.**



Wolfgang B. Thörner

#### KURZ-VITA

Wolfgang B. Thörner erkannte schon früh die Bedeutung der Steckverbindungen zwischen den einzelnen Komponenten eines Musiksystems als wichtige und den Klang beeinflussende Schnittstellen.

Rastlos suchte der Maschinenbauer Thörner nach Möglichkeiten, Steckverbindungen zu verbessern. Mit viel Mut und Unternehmergeist gründete er dazu vor 25 Jahren das Unternehmen WBT.

Heute ist WBT weltweit Inbegriff für erstklassige Qualität, technischen Fortschritt und Innovationsgeist **Made in Germany**.

Mit Freude präsentieren wir Ihnen die zweite Ausgabe unseres halbjährlich erscheinenden Magazins. Neben Informationen zu unseren Produkten erfahren Sie wissenswertes über technische Hintergründe und neueste Entwicklungen von WBT auf dem Weg zum Klang der nächsten Dimension. Denn sich naturechter Wiedergabe von Musik zu verschreiben, bedeutet stetig zu forschen, Bestehendes infrage zu stellen und mutig neue Wege zu beschreiten.

Heute belegen wissenschaftliche Erhebungen, dass den Schnittstellen einer HiFi-Anlage, und damit den Steckverbindern, eine zentrale Bedeutung zukommt. Die Erkenntnisse stellen Forschungsergebnisse, die WBT bereits vor über zwei Jahrzehnten in ausführlichen Hör- und Praxistests ermittelte, auf ein noch breiteres Fundament.

Perfekter Signalfluss ist kein Zufallsprodukt, sondern verlangt nach Know-how. Erst mit genauer Dimensionierung der Leiter, unter Berücksichtigung der Geometrien der signalführenden Elemente und mit dem Einsatz hochwertiger Materialien, ist unverfälschter Musikgenuss gewährleistet. Solche Entwicklungen sind aufwändig und erfordern ein hohes Maß an Kompetenz. WBT besitzt nicht nur über 25 Jahre Erfahrung in der Fertigung von Verbindern, sondern setzt mit innovativen Produkten immer wieder Maßstäbe – weltweit.

So kommt es nicht von ungefähr, dass namhafte Hersteller für ihre Komponenten und Lautsprecher auf Verbinder mit WBT Technologie schwören. Einige dieser Anbieter präsentieren wir Ihnen auch in dieser Ausgabe unseres Magazins.

Freuen auch Sie sich auf den Klang der nächsten Generation – mit WBT.

Herzlich,

Wolfgang B. Thörner



equipped with

**WBT**

## Von Frauen und Kabelsalat ...

### oder wie bringe ich meinen Bauträger zu einer zeit- und mediengerechten Kabelkanal- und Steckdosenplanung.

Es geschieht bevorzugt samstags – und endet nicht selten in einem Debakel, nach dem der Haussegen eine Weile schief hängt.

Sind die Einkäufe für das Wochenende erfolgreich abgeschlossen, beginnt der Start in den Nachmittag vielversprechend mit einem oder zwei Gläsern Prosecco im Lieblingsbistro. Schon lange träumt der Herr der Schöpfung von neuen Lautsprechern und im Grunde von einer Generalüberholung der gesamten, in die Tage gekommenen HiFi-Anlage. Das HD-Zeitalter und moderne Streaming-Clients mit höchster Auflösung für vollendete Musikwiedergabe lassen grüßen. Doch wie das Thema der wahren Herrin im Hause schmackhaft machen? Dean Martin haucht im Hintergrund einen Evergreen aus den Lautsprechern – die Gelegenheit scheint günstig. Und tatsächlich gelingt es, die Gattin zum Besuch in einem HiFi-Studio zu bewegen. Kaum dort angekommen, nimmt das Schicksal seinen Lauf. Als er drei mitgebrachte CDs auspackt, quittiert sie den Vorgang mit scharf blitzendem Blick. „Aha, das war also schon geplant...“.

Als einige Hörtests die Auswahl auf wenige Produkte eingrenzen und es um ein hochwertiges Surround-System mit fünf Lautsprechern und entsprechender Verkabelung geht, steht es in ihrem Gesicht geschrieben: „Das kommt überhaupt nicht infrage, wir leben in einer Wohnung, nicht in einem Tonstudio!“ Der freundliche Fachberater ist in der Zwickmühle, möchte vermitteln; zu spät.

**Die Vorstellung zentnerschweren Elektronikbauwerks mit monströsen, alles verschlingenden Kabeltentakeln im Wohnzimmer hat sich längst im Kopf manifestiert.**

Die Befürchtung kommt nicht von ungefähr, wachsen doch der Kabelquerschnitt und die Menge zu verlegender Strippen überproportional zur Qualität und Leistungsfähigkeit des Systems, insbesondere wenn es sich um eine Home-Cinema-Anlage handelt. Und Lautsprecher stehen in den seltensten Fällen direkt bei der Anlage. Kabelsalat, fette Strippen durch den ganzen Raum – ein absolutes „noGo“ unter dem strengen Blick jeder stilbewussten Frau.

### Modell GIRA, Esprit Glas



**Dabei gibt es Lösungen.** Es sind Hersteller hochwertiger Installationsmaterialien wie **GIRA**, **JUNG** oder **THPG**, die sich dem Thema angenommen haben. Sie alle sind renommierte Anbieter exklusiver, design-orientierter Schalter- und Steckdosensysteme, die jedem noch so anspruchsvoll gestalteten Umfeld in punkto Ästhetik gerecht werden, ja sogar stilistisch den eigenen Geschmack noch unterstreichen.

### Modell Jung, Design LS 990





## Modell THPG, Bakelit

Die Idee, Kabel „unsichtbar“, in vorhandenen Leerrohren, zu verlegen, ist nicht neu. Doch nutzte man bisher fast ausschließlich dünne Strippen zur Tonübertragung. Was an Klangqualität hier nicht im wahrsten Sinne auf der Strecke blieb, verlor sich spätestens an den überholten Unterputz-Lautsprecheranschlusssdosen mit DIN-Buchsen. Schon rein mechanisch bildeten sie ein Nadelöhr. Stecker und Buchsen wackelten schon bei leisester Berührung, ihre winzigen Kontaktflächen waren nicht vor Oxidation geschützt.

Keine Option für **klangverwöhnte Ohren**, keine Option für **GIRA, JUNG und THPG**. Diese Hersteller wissen um die hohen Ansprüche ihrer Kunden, für die moderne Audio- und Video-Systeme heute selbstverständliche Bestandteile des Lebens sind. Wer hier investiert, möchte keine Kompromisse eingehen – weder in Klang und Funktion, noch bei der Langzeitstabilität oder in Fragen des Designs.

Auf der Suche nach einem Anbieter professioneller Stecker und Buchsen kristallisierte sich WBT als der ideale

Partner heraus. WBT Steckverbinder definieren sich wie moderne Datenschnittstellen – sie sind breitbandig und langzeitstabil. Ihre Kontaktmaterialien bestehen aus reinem Kupfer oder Feinsilber.\* **Sie entsprechen selbst allerhöchsten High-End Ansprüchen.** Die dauerhafte Qualität und Zuverlässigkeit sowie die Berücksichtigung der gültigen europäischen und internationalen Sicherheitsbestimmungen sind für WBT dabei selbstverständlich.

Lässt sich die Verkabelung in vorhandenen Leerrohren verlegen, sind in aller Regel im Raum nur noch kürzeste Strecken zu überbrücken (Abbildung oben). **WBT Steckverbinder bürgen dabei für höchste Kontaktsicherheit und allerbesten Klang.** Ungetrübten Hörfreuden steht so auch über Jahrzehnte nichts im Wege und auch der häusliche Frieden ist gesichert – nicht nur samstags.

## GIRA

www.gira.de

## JUNG

www.jung.de

## THPG

www.produktgesellschaft.de

\*Gilt für alle WBT Produkte der nextgen™ Serie.

## Perfektion in Form und Funktion:

Dank der eleganten GIRA Anschlussdose mit WBT Polklemmen kann der Kabelweg zum Lautsprecher denkbar kurz ausfallen.

Abb.: Lautsprecher von Audio Physic (Deutschland) mit High-End Kabel Kimber Select (USA).



equipped with

**WBT**



Referenzen kommen und gehen, die Evidence bleibt: Die Dynaudio Evidence Master ist ein absoluter Ausnahme-Lautsprecher.



Über 20 einzelne WBT Verbindungen sorgen bei der Evidence für beste Kontaktsicherheit und Klangqualität.

**WBT präsentiert:**



## MUSIK NEU ERLEBEN.

**Es ist bis heute ein Geheimnis, warum Erfindergeist und der Sinn für Stil, Natürlichkeit und Perfektion gerade in Dänemark ganz selbstverständlich sind. Dänen lieben das, was sie tun. Und deshalb ist Dynaudio in Dänemark.**

Im dänischen Skanderborg kamen vor 30 Jahren Ingenieure und Entwickler mit ausgeprägter Liebe zur Musik zu dem Resultat, dass selbst hochwertige Lautsprecher die Musikwiedergabe verfälschen. Ein neuer Lautsprecherspezialist wurde gegründet, der dies ändern sollte: Dynaudio. Das Dynaudio Ingenieurteam vertraut bei der Entwicklung, der Materialauswahl und der Fertigung vor allem eigenen Innovationen. Dabei wird jedem kleinsten Detail besondere Aufmerksamkeit geschenkt. Dynaudio Lautsprecher sind eine einzigartige Kombination aus innovativer Technologie, modernster Fertigungstechnik, präziser Handarbeit und dänischem Feingefühl. Ein derartiger Aufwand ist bei den meisten Lautsprecher-Herstellern undenkbar – bei Dynaudio in Dänemark ist es die Grundvoraussetzung für das legendäre Dynaudio Klangerlebnis. Inzwischen hören Musikliebhaber nicht nur zu Hause mit Dynaudio: in zehntausenden Studios vertrauen Toningenieure auf Dynaudio Lautsprecher, und die Dynaudio High-End-Soundsysteme bei Volkswagen, Volvo und Bugatti zählen zu den besten Musikanlagen im Automobilbereich.

Das Dynaudio Ingenieurs-Team entwickelt nicht nur Lautsprecher. Dynaudio betreibt intensive Grundlagenforschung in der Psychoakustik, Mechanik und Elektrodynamik. Denn nur wer technologische und klangliche Zusammenhänge erkennt und versteht, kann dieses Wissen auch hörbar werden lassen. Zwar sorgen aufwändigste Analysewerkzeuge und Simulationsverfahren am Computer dafür, dass Lautsprecher noch



exakter und damit immer perfekter konstruiert werden können – aber nach der Entwicklung eines Lautsprechers erfolgt die entscheidende Feinabstimmung durch intensive Hör- und Vergleichstests. Sogar fertig konstruierte Lautsprecher werden extrem aufwändig feinabgestimmt und über einen langen Zeitraum optimiert. Dabei hilft das präziseste und komplizierteste Messinstrument überhaupt: Das menschliche Ohr. Denn das Wesentliche bleibt die Musik, die nur über das Gefühl zu erfassen ist. Genau das verbindet Dynaudio mit einem wirklich herausragenden Musiker – wer mit viel Gefühl ein Instrument beherrscht, erweckt Musik zum Leben.

Das Herz jedes Lautsprechers ist das Lautsprecher-Chassis, und genau hier hat Dynaudio jede Einzelheit perfektioniert. Doch es gibt noch viele weitere Details, die Dynaudio optimiert. Diese Details sind vielleicht nicht auf den ersten Blick sichtbar – aber hörbar sind sie immer. Dazu zählt auch die Verbindung zum Verstärker: die Anschlüsse für die Lautsprecherkabel. Ein besonders schönes Beispiel ist der Referenzlautsprecher Dynaudio Evidence Master. Aus klanglichen und resonanz-technischen Gründen besteht das Gehäuse aus drei voneinander getrennten Modulen. Für die äußeren Kabelverbindungen der Module, von der Frequenzweiche zu den einzelnen Lautsprecher-Chassis, kommt nur das Beste infrage: Klanglich besonders homogene Verbindungen vom Kabelspezialisten van den Hul, komplett konfektioniert mit hochwertigen, kontaktsicheren WBT Kabelschuhen, angeschlossen an WBT Polklemmen.

So wird aus vielen kleinen Details ein homogenes Ganzes – von der Verarbeitung bis zum Klangerlebnis. Und genau mit dieser Liebe zum Detail erfüllt Dynaudio sein Klangversprechen: Musik neu erleben.

**Dynaudio International GmbH**  
[www.dynaudio.de](http://www.dynaudio.de)

Dynaudio Verarbeitungspräzision in jedem Detail: Von der seidig glänzenden Gewebekalotte bis zur klangoptimierten Schallwand.



**Sie interessieren sich für weitere Hersteller, deren Produkte mit WBT Technologie ausgestattet sind?**

Fragen Sie Ihren WBT Fachhändler. Er gibt Ihnen gerne Auskunft und hilft Ihnen, die richtige Wahl zu treffen.









**nextgen.**

## WBT CINCH-VERBINDER

### CINCHSTECKER Seiten 10 - 11

Die Produktpalette der Cinchstecker ist bei WBT besonders breit gefächert. Vom HiFi-Einsteiger bis zum hörerfahrendsten Audiophilen: hier findet jeder den besten Stecker für sein Kabelprofil bzw. seine Applikation.

Mit der nextgen™ Serie erschließt sich Ihnen die Klangwelt Ihrer HiFi-Anlage in ihrer ganzen Fülle und Tiefe, detailgetreu und lebendig. nextgen™ Stecker sind Stecker für Genießer.

### CINCHBUCHSEN Seite 13

Präzision ist der Schlüssel, wenn es um eine feste Verbindung geht, und WBT Cinchbuchsen sind in dieser Disziplin unschlagbar. Alle WBT Cinchbuchsen verfügen über einen aktiv federnden Innenkontakt, der sich allen Cinchsteckerstiften anpasst.

Die Gourmetvariante unter den Cinchbuchsen ist die nextgen™ Serie. Sich an die neue Optik zu gewöhnen, gelingt dank des superfein auflösenden Klangbildes ganz schnell!

### Für den audiophilen Gourmet: Cinchstecker in nextgen™ Qualität

Der Kern der nextgen™ Entwicklung ist eine zentrale Kontakteinheit, die aus minimalistisch geformten reinen Kupferleitern besteht. Die direkte 24 Karat Vergoldung ist nickelfrei und daher nicht magnetisch. Silberleiter erhalten als Oxydationsschutz nur eine Passivierung. Sie sind absolut rein und haben die höchste Leitfähigkeit. Beibehalten wurde als Kontaktdruck sichernder Parameter der WBT Spannzangenmechanismus sowie die Kabelzugentlastung über die bewährten Torxschrauben.

Wellenwiderstands für eine durchgängig angepasste Verbindung sorgt. (Cinchstecker weisen gemeinhin einen Wellenwiderstand von 15 - 20 Ohm auf!)



nextgen™  
WBT-0102 Cu

nextgen™  
WBT-0152 Cu

#### WBT-0102 | WBT-0152

Für Phonoausgänge (Plattenspieler, Mikrophone etc.) ist die gute Schirmung gegen Störfelder besonders wichtig. Daher hat der WBT-0102 die leitfähigere, mit dem Minuskontakt verbundene Messinghülse, um die notwendige Schirmung zu gewährleisten. Ansonsten ist er jedoch ganz nextgen™.

#### WBT-0110

Ganz besonders für digitale Verbindungen (D/A-Wandler, CD-Player etc.) zu empfehlen ist der Cinchstecker WBT-0110, der Dank seines 75 Ohm

#### WBT-0110

- Bandbreite 1 GHz (!)
- wirbelstromarm durch Massereduktion
- mit 75 Ohm die idealen Stecker für digitale Verbindungen

#### WBT-0102 | WBT-0152

- breitbandfähig (bis 200 MHz)
- ausgezeichnete Schirmung EMV
- der beste Stecker für analoge Verbindungen schlechthin!
- WBT-0152 größerer Kabeleinlass: bis 10,8 mm Ø, sonst baugleich mit WBT-0102

#### Allgemeine Charakteristika

- höchste Leitfähigkeit durch reine Kupfer- bzw. Silberleiter
- 24 Karat nickelfrei direkt vergoldet (bzw. passiviert)
- mit (patentiertem) WBT Spannzangenmechanismus
- sichere Kabelzugentlastung

### WBT CINCHSTECKER nextgen™

Produkt	Signalleiter-Material	Löten	für Kabel bis (mm²)	mit nextgen™ Technologie	nickelfrei	Direktvergoldung	passiviert	Hülsenmaterial
<b>nextgen™</b>								
WBT-0110 Ag	Ag	x	9	x	x		x	Alu
WBT-0110 Cu	Cu	x	9	x	x	x		Alu
<b>nextgen™</b>								
WBT-0102 Ag	Ag	x	9	x	x		x	Ms
WBT-0102 Cu	Cu	x	9	x	x	x		Ms
WBT-0152 Ag	Ag	x	10,8	x	x		x	Ms
WBT-0152 Cu	Cu	x	10,8	x	x	x		Ms

Signalleiter-Material: Ag = Feinsilber, Cu = Reinkupfer  
Hülsenmaterial: Alu = Aluminium, Ms = Messing



# Cinchstecker – classic –

Die classic Serie besticht durch ihre überzeugende und solide Mechanik, maximale Klemmkraft und Langlebigkeit, besonders komfortable Kabelmontage und feinste Verarbeitung. Der bewährte Spannzangenmechanismus garantiert dauerhaft hohen Anpressdruck, minimiert zuverlässig die Übergangswiderstände und kompensiert Maßungenauigkeiten bei den Außenkontakten der Cinchbuchsen. Torxschrauben sorgen kabelseitig für eine exzellente Zugentlastung. Hohe Leitfähigkeit ist garantiert durch eine Kupferlegierung als Grundmaterial, Korrosion wird dank der vergoldeten Oberfläche aller Kontaktelemente zuverlässig ausgeschlossen.



classic  
WBT-0144

classic  
WBT-0147

### WBT-144 | WBT-0147

Den Abrieb an den Kontakten unterbindet die zweiteilig ausgeführte Klemmhülse (Finish: mattschwarz), da das vordere Ringelement nicht mitdreht. Auch bei dem etwas kleineren WBT-0147 sind die Lötstellen gut zugänglich, da sich das Anschlussfeld für den Minuskontakt rückseitig befindet.



classic  
WBT-0101\*

classic  
WBT-0150\*

### WBT-0101\* | WBT-0150\*

Der geschlitzte Mittelstift sorgt für exakte Anpassung, dauerhaft hohen Kontaktdruck sowie geringste Übergangswiderstände. Den Oberflächenschutz gewährt eine 24 Karat Vergoldung, die hier nickelfrei und daher nicht magnetisch ist. Hochpräzise Fertigung mit Toleranzen < 2/100 mm!

#### Allgemeine Charakteristika

- mit (patentiertem) WBT Spannzangenmechanismus
- geschlitzter Mittelstift für perfekt sitzenden Innenkontakt
- hitzebeständige Teflonisolierung
- gut zugängliche Lötstellen
- sichere Kabelzugentlastung

### WBT-0101 | WBT-0150

- gefertigt aus hochduktiler Kupferlegierung
- 24 Karat vergoldet
- nickelfrei
- Toleranzen < 2/100 mm

### WBT-0144 | WBT-0147

- gefertigt aus Kupferlegierung
- 24 Karat vergoldet
- Toleranzen < 5/100 mm

\* Auslaufmodell

## WBT CINCHSTECKER classic

Produkt	Signalleiter-Material	Löten	für Kabel bis (mm <sup>2</sup> )	nickelfrei	vergoldet	Hülsenmaterial
<b>classic</b>						
WBT-0101*	Cu Zn	x	9	x	x	Ms
WBT-0150*	Cu Zn	x	11,3	x	x	Ms
<b>classic</b>						
WBT-0144	Cu Zn	x	9		x	Ms
WBT-0147	Cu Zn	x	7,8		x	Ms

Signalleiter-Material: Cu Zn = Kupfer / Zink  
Hülsenmaterial: Ms = Messing

equipped with

**WBT**

Abb. rechts:  
REF1000M – Endverstärker mit  
anpassbarer Leistung auch für  
die „hungrigsten“ Lautsprecher:  
500 W an 8 Ohm  
1.000 W an 4 Ohm  
2.000 W an 2 Ohm



**Sie interessieren sich für weitere Hersteller, deren Produkte mit WBT Technologie ausgestattet sind?**

Fragen Sie Ihren WBT Fachhändler. Er gibt Ihnen gerne Auskunft und hilft Ihnen, die richtige Wahl zu treffen.

**WBT präsentiert:**

# bel canto

## HIGH DYNAMIC RANGE AUDIO

Wir bei Bel Canto wissen welche Rolle Musik in Ihrem Leben spielt, denn sie ist auch ein wichtiger Bestandteil unseres Lebens.

Momente, in denen wir völlig in die Musik eintauchen und alles andere um uns herum vergessen – nichts berührt uns mehr, als unsere Emotionen in solchen Augenblicken. Für diese Momente steht Bel Canto.

Bel Canto zählt zu den führenden Herstellern von innovativen Audio-Systemen. Die Produkte entwirft und fertigt Bel Canto bereits seit 1990 in Minneapolis Minnesota, mit Vertrieb in rund 35 Länder.

Schwerpunkt der Bel Canto Entwicklungen ist der Bereich der Digital-Analog-Converter, dem Steuerzentrum der Hifi-Anlagen. Das gesamte Know-how fließt in die Entwicklung und Produktion bestmöglicher, höchst leistungsfähiger und energieeffizienter Produkte.

**Die Prämisse von Bel Canto:** Die gesamte Kraft der Musik erleben, mit dem guten Gefühl weise investiert zu haben.

Firmengründer und Entwickler, John Stonczer, erzielt das hohe Niveau der Bel Canto Produkte mit viel Liebe zum Detail. Bei jeder einzelnen Komponente zählt die höchste Qualität, um die volle Schönheit und Kraft der Musik zu entfalten. So gilt auch ein besonderes Augenmerk den Schnittstellen. Hier vertraut Bel Canto der Qualität von WBT Steckverbindern, die kritische Schnittstellen in nahezu übergangslose Verbindungen wandeln.

Bel Canto setzt auf Qualität! Wir sind überzeugt, dass Sie es auch tun!

**Bel Canto Design**  
[www.belcantodesign.com](http://www.belcantodesign.com)



# Cinchbuchsen

## Für den audiophilen Gourmet:

### Cinchbuchsen in nextgen™ Qualität!

WBT bietet sowohl Chassisversionen, die via Kabel mit der Platine verbunden werden, als auch Platinenversionen an, die direkt auf die Platine gelötet und zusätzlich festgeschraubt werden.



nextgen™  
WBT-0210 Cu



nextgen™  
WBT-0210 Ag

### nextgen™

Die Umkonstruktion auf das nextgen™ Prinzip macht es möglich, die Cinchbuchsen auf einen Wellenwiderstand von 75 Ohm (typ.) zu setzen, wie es speziell für digitale Anschlüsse gefordert wird. Aber auch analoge Daten profitieren von der enormen Bandbreite.

#### Allgemeine Charakteristika

- ausgestattet mit einem Set von Isolierscheiben
- für jede Wandstärke geeignet

#### WBT-0210

- höchste Leitfähigkeit durch reine Kupfer- bzw. Silberleiter für + und -
- breitbandfähig bis 1 GHz(!)
- Innenkontakt in Tulpenform mit Aktiv-Federring
- Außenkontakt als patentierter Doppel-Wendelkontakt
- 75 Ohm (typ.) Wellenwiderstand



classic  
WBT-0234



classic  
WBT-0274

### classic Platinenversionen

WBT Platinenbuchsen sind dank der zusätzlichen Verschraubung absolut zugentlastet und zeichnen sich durch ihren festen Sitz auf der Platine aus. Der Abstand der Lötfüße ist nach Zollraster 7/10 Zoll (17,78 mm). Die Endfixierung erfolgt bequem von außen mittels Dreilochmutter.



classic  
WBT-0201



classic  
WBT-0244

### classic Gehäuseversionen

Alle classic Cinchbuchsen haben den gleichen Stand der Technik. Jedoch werden WBT-0201 und WBT-0244 nicht auf der Platine sondern an der Gehäusewand verschraubt. Die Kontaktierung erfolgt mittels Innenverkabelung zur Platine.

#### WBT-0234 | WBT-0274 WBT-0201 | WBT-0244

- aktiv federnde Innenbuchse für sicheren Kontakt
- 24 Karat Vergoldung
- isolierte und verdrehgesicherte Montage (Einbauisolierungen werden mitgeliefert)
- Montageabstand zur Platine regulierbar
- hitzebeständiges Teflon dielektrikum

#### Übrigens:

Alle Cinchbuchsen in der Gehäuseversion sind auch zusammen mit dem Körperschall-Dämpfer WBT-0718 montierbar.

#### Allerdings:

Nur für absolute High-End Gourmets zu empfehlen.

## WBT CINCHBUCHSEN

Produkt	Signalleiter-Material	75 Ω Wellenwiderstand	Löten	Chassismontage	Platinenmontage (liegend)	nickelfrei	vergoldet	platiniiert / passiviert	Direktvergoldung
<b>nextgen™</b>									
WBT-0210 Ag	Ag	x	x	x		x		x	
WBT-0210 Cu	Cu	x	x	x		x			x
<b>classic</b>									
WBT-0234	Cu Zn		x		x	x	x		
WBT-0274	Cu Zn		x		x		x		
<b>classic</b>									
WBT-0201	Cu Zn		x	x		x	x		
WBT-0244	Cu Zn		x	x			x		

Signalleiter-Material: Ag = Feinsilber, Cu = Reinkupfer, Cu Zn = Kupfer / Zink

## nextgen™ – der neue Qualitätsstandard

### Die nextgen™ Steckertechnik setzt den Maßstab für A/V-Steckverbinder ...

Weltweit ist WBT als innovativer Hersteller von hochwertigen Steckverbindern im Audiobereich bekannt. Forschung und Entwicklung werden bei WBT ständig vorangetrieben, um einerseits bestehende Produkte zu verbessern und andererseits Produktinnovationen zu entwickeln. Die aktuelle Kreation heißt nextgen™ und ist völlig anders, als alle bisherigen Steckverbinder.

Während herkömmliche Steckverbinder (im WBT Portfolio die „classic“ Produkte) fast immer aus Messing bestehen und als Dreiteil hergestellt werden, ist nextgen™ eine hochmoderne, hybride Konstruktion aus jeweils optimalen Funktionswerkstoffen.

Steckverbinder in Audioanlagen sind nicht nur irgendwelche Klemmen oder Kontakte, sondern wir müssen sie als Schnittstellen in der Übertragungskette begreifen. In der Computertechnik eine Binsenweisheit. nextgen™ stellt das non plus ultra des derzeit Machbaren dar. Jüngere Untersuchungen haben nicht nur belegt, dass herkömmliche Steckverbinder die Signalübertragung beeinflussen, sondern auch gezeigt, welche Fehler<sup>1</sup> durch sie erzeugt werden. Die nextgen™ Technologie vermeidet diese Fehler und führt so zu deutlich besserem Klang.

#### WBT nextgen™ – die Vorteile auf einen Blick:

- **Schnellere Signalübertragung durch Masseoptimierung**  
Ca. 90% geringere Metallmasse, damit keine Massespeichereffekte. Das verbessert die Räumlichkeit erheblich.
- **Klarere Signalübertragung**  
Die Wirbelstrombelastung ist durch die neuen Geometrien praktisch beseitigt. Deshalb klingt das Signal klarer, wie von Ballast befreit.
- **Solideres Fundament**  
Durch reines, weiches Kupfer (wahlweise auch Feinsilber) ist der Innenwiderstand der Kontaktmaterialien entscheidend optimiert. Der Klang erhält spürbar mehr Substanz.
- **Echte, normgerechte Cinch-Verbindung mit 75 Ohm**  
Mit den nextgen™ Cinch-Steckverbindungen bestehend aus Stecker und Buchse sind die Cinch-Verbindungen zukunftssicher. Dank des 75 Ohm Wellenwiderstandes sind sie zudem endlich digitalfähig mit einer Breitbandigkeit bis 1 GHz. Von der enormen Breitbandigkeit profitiert auch die Analogübertragung nachhaltig.
- **Zeitgemäß & Rohstoff sparend**  
Durch die moderne, hybride Konstruktion werden 90% der wertvollen Buntmetalle (Kupfer und Messing) eingespart und dabei gleichzeitig die technische Leistung und Klangperformance gesteigert. Das ist bis heute weltweit einzigartig.

#### DER DIREKT-VERGLEICH:



■ classic Bananenstecker  
WBT-0645

Metallmasse: 15,45 g Messing



■ nextgen™ Bananenstecker  
WBT-0610

Metallmasse: 1,49 g Kupfer

<sup>1</sup> Die angesprochenen Fehler sind nichtlinearer Natur und somit nicht korrigierbar.



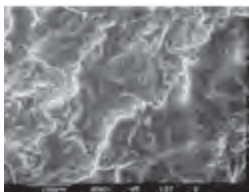
## ... und darüber hinaus!

### Der Körperschall-Dämpfer

Unsere ganze Umwelt besteht aus Körperschall. Schall ist nichts anderes als Energie.

**Trifft Schall auf Gegenstände wird er teilweise reflektiert**, wie Licht von einem Spiegel. Ein Teil aber wirkt auf den Körper ein und regt diesen zum Schwingen an. **Lautsprecher sind hier gleich doppelt betroffen.** Zum einen schwingt ihr Gehäuse, je nach dem Aufwand, den der Hersteller betreibt, um den Korpus stabil zu halten, selbst minimal, angeregt durch die schwingenden Membranen der Töner. Zum anderen trifft von der Umgebung reflektierter Schall wieder auf das Lautsprechergehäuse und kann es zu ungewünschten Eigenschwingungen (nichtlinearen Verzerrungen) anregen. Solche Mikroschwingungen übertragen sich auch auf das Anschlussterminal und die Kabelverbinder.

Betrachtet man die Kontaktflächen unter dem Rasterelektronenmikroskop stellt man fest, dass diese alles andere als plan sind.



Mikroskopische Aufnahme von der „Kraterlandschaft“ zweier Kontaktflächen.

Quelle: Institut für Hochspannungstechnik und Elektrische Energieanlagen (HTEE) der Technischen Universität Braunschweig

Setzt man zudem voraus, dass beide Kontaktebenen (Terminal und Steckverbinder am Lautsprecherkabel), angeregt durch Körperschall, ständig in minimaler Bewegung sind, wird deutlich, dass die Signalübertragung leiden kann. WBT hat diese Problematik erkannt und sich intensiv mit der Lösung des Problems auseinandergesetzt.

Die Aufgabenstellung war, zwei scheinbar widersprüchliche Eigenschaften in einem Produkt zu vereinen. Verbindung und Halt zwischen den Polklemmen und dem Boxenkabel mussten absolut sicher sein. Auf der anderen Seite sollten die Kontakte vibrations-technisch vom Gehäuse des Lautsprechers entkoppelt werden. Der **Körperschall-Dämpfer WBT-0718** vereint diese Eigenschaften.



### WBT Körperschalldämpfer – die Vorteile auf einen Blick:

- **Mehr Kontaktsicherheit**  
Der Körperschall-Dämpfer WBT-0718 ist sozusagen fest und weich zugleich. Fest, um den Polklemmen verdrehgesicherten Halt zu geben, und weich, um die Kontakte schalltechnisch von dem ständig vibrierenden Gehäuse zu entkoppeln.
- **Mehr Ruhe**  
Das Klangbild wirkt entspannter und ruhiger, ohne an Dynamik einzubüßen. Im Gegenteil, dank der optimierten Verbindung können sich feindynamische Strukturen besser entfalten.
- **Mehr Ordnung**  
Durch die größere Ruhe und Ausgewogenheit im Vergleich zu herkömmlichen Anschlüssen wirkt das Klangbild aufgeräumter, die räumliche Abbildung gewinnt an Tiefenschärfe und Kontur.







# nextgen.

## WBT LAUTSPRECHER-VERBINDER

### BANANENSTECKER / KABELSCHUHE Seiten 18 - 19

Alle WBT Bananenstecker verfügen über einen soliden Klemmmechanismus: Der Kontaktstift wird durch einen Mitteldorn gespreizt und garantiert festen Sitz und dauerhaften Kontaktdruck.

Mit den neuen nextgen™ Bananensteckern und Kabelschuhen hat WBT noch einmal neue Maßstäbe gesetzt. WBT-0610 und WBT-0681 sind das Non-Plus-Ultra der Lautsprecherverbinder.

### POLKLEMMEN Seiten 20 - 21

WBT Polklemmen sind wahrlich kleine Meisterstücke, Qualitätssymbole mit hohem Funktionswert. Kein Wunder, dass sie so häufig als Bauteile an besonders hochwertigen Audiogeräten zu finden sind.

Mit einer breiten Palette von mehr als einem Dutzend Modellen möchte WBT Hifi Gourmets aller Geschmacksrichtungen begeistern. WBT Polklemmen zeichnen sich durch eine gute Haptik aus und bieten Innen wie Außen universelle Anschlussmöglichkeiten.





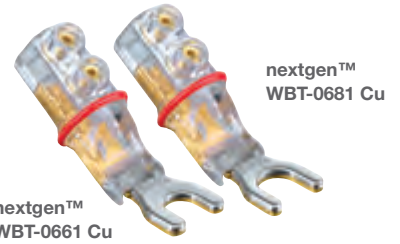
**Für den audiophilen Gourmet:  
Bananenstecker und Kabelschuhe in nextgen™ Qualität**

Hauchzart geformt und aus reinem Kupfer ist der Signalleiter des nextgen™ Bananensteckers WBT-0610 Cu. Zum Schutz gegen Oxydation ist er nickelfrei direkt vergoldet. Trotz der filigranen Ausführung des Signalleiters ist WBT-0610 perfekt für die Crimptechnik geeignet. Der Schraubkäfig (Kabelanschlussfeld) ist nahezu metallfrei und dennoch langzeitstabil. Eine echte Hightech-Leistung der Feinmechanik mit modernen Funktionswerkstoffen.

Das Kernstück der bewährten WBT Sandwich Kabelschuhe war schon immer ein minimalistisch konzipierter Signalleiter aus reinem Kupfer (bei den Cu-Versionen). Gemäß dem nextgen™ Prinzip wurde 2008 der Hightech-Schraubkäfig auch hierfür übernommen. Freuen Sie sich auf eine noch detailreichere und weiträumigere Musikwiedergabe!



**WBT-0610**  
Der nextgen™ Bananenstecker WBT-0610 bietet hohe Leitfähigkeit und ist frei von magnetischen Störeinflüssen. Der Kontaktstift „baucht“ durch das Eindrehen der Spindel auf. So entsteht garantiert konstant hoher Kontaktdruck bei gleichbleibend niedrigen Übergangswiderständen.



**WBT-0661/0681**  
Bei den Kabelschuhen liegt der Schlüssel zur Qualität im patentierten Sandwich-Aufbau der Kontaktgabel: Ein Elastomer, zwischen Signalleiter und einer nicht magnetischen Stahlkappe, sorgt für konstant hohen Kontaktdruck. Übergangswiderstände werden minimiert und Vibrationen erfolgreich gedämpft.

**Allgemeine Charakteristika**

- Signalleiter aus reinem Kupfer oder Feinsilber
- massearmes nextgen™ Prinzip
- 24 Karat Direktvergoldung (nickelfrei)
- Kontaktierung mittels Crimptechnik
- IEC und CE konform
- clevere Kabelführung durch Schrägwinkeldesign

**WBT-0610**  
■ klemmbar durch Mitteldorn

**WBT-0661 / 0681**  
■ Kontaktgabel mit integriertem Schwingungsdämpfer  
■ WBT-0661: Gabelweite von 6 mm  
■ WBT-0681: Gabelweite von 8 mm

**WBT BANANENSTECKER / KABELSCHUHE nextgen™**

Produkt	Signalleiter-Material	IEC/CE konform (vollisoliert)	Crimpen	für Kabel bis (mm²)	nickelfrei	Direktvergoldung	plattiniert
<b>nextgen™</b>							
WBT-0610 Ag	Ag	x	x	10	x		x
WBT-0610 Cu	Cu	x	x	10	x	x	
WBT-0661 Ag	Ag	x	x	10	x		x
WBT-0661 Cu	Cu	x	x	10	x	x	
WBT-0681 Ag	Ag	x	x	10	x		x
WBT-0681 Cu	Cu	x	x	10	x	x	

Signalleiter-Material: Ag = Feinsilber, Cu = Reinkupfer  
IEC = berührungsgesichert isoliert und zugelassen für Ströme > 34,5 Volt | CE = zur Verwendung in Audio-/Videoanlagen geeignet. Kindersicherung durch Safety Pin (verhindert ungewolltes Anschließen in einer Netzsteckdose)

# Bananenstecker – classic –

Die klassischen Bananenstecker von WBT bestechen durch ihre solide Ausführung. Zur Vermeidung unnötiger Übergangswiderstände werden sie aus einem Stück Kupferlegierung gefertigt. Gegen Oxydation schützt eine 24 Karat Vergoldung.

Dank des spreizbaren Mitteldorns lassen sich die Bananenstecker in jeder Buchse festklemmen. Das sorgt nicht nur für bombenfesten Sitz, sondern auch für konstant hohen Kontaktdruck und gleichbleibend niedrige Übergangswiderstände.



classic  
WBT-0645

### WBT-0645

Dank des schrägen Winkels erlaubt der WBT-0645 – falls gewünscht – eine platzsparendere Aufstellung der Geräte. Außerdem wird Ihr Kabel direkt Richtung Boden geführt und kann nicht durch Abknicken beschädigt werden. Der WBT-0645 ist zudem kaskadierbar und hat eine Kindersicherung.



classic  
WBT-0600\*

classic  
WBT-0644

### Allgemeine Charakteristika

- Klemmbar durch spreizbaren Kontaktstift
- WBT Doppeltorxschraubensystem
- 24 Karat vergoldet
- perfekte Zugentlastung

### WBT-0600 / WBT-0644

- zum Crimpen oder Löten
- einfach zu konfektionieren
- WBT-0644 geringerer Kupferanteil im Grundkörper, sonst baugleich mit WBT-0600

### WBT-0645

- zum Crimpen
- platzsparend und kabelschonend
- kaskadierbar
- IEC und CE konform

### WBT-0600\* / 0644

Löten oder Crimpen? Wer die Crimp-technik favorisiert, nutzt die dafür vorgesehenen Torxschrauben zur dauerhaften Fixierung des gecrimpten Kabelendes sowie als zuverlässige Zugentlastung. WBT Torxschrauben laufen auf speziellen Feingewinden und halten den einmal aufgebrachtten Druck perfekt.

\* Auslaufmodell

## WBT BANANENSTECKER classic

Produkt	Signalleiter-Material	IEC/CE konform	Bi-Wiring fähig	Löten	Crimpen	für Kabel bis (mm <sup>2</sup> )	nickelfrei	vergoldet
<b>classic</b>								
WBT-0600*	Cu Zn			x	x	10	x	x
WBT-0644	Cu Zn			x	x	10		x
WBT-0645	Cu Zn	x	x		x	10		x

Signalleiter-Material: Cu Zn = Kupfer / Zink

IEC = berührungsgesichert isoliert und zugelassen für Ströme > 34,5 Volt | CE = zur Verwendung in Audio-/Videoanlagen geeignet. Kindersicherung durch Safety Pin (verhindert ungewolltes Anschließen in einer Netzsteckdose)



equipped with

**WBT**



**WBT präsentiert:**



## PURITY MEETS PERFORMANCE

Funktionalistisches Design, das sich zwingend aus dem Verwendungszweck ergibt – schlicht, schnörkellos und ohne Alternativen. Bionische Technologie, die sich an der trichterartigen Physis des menschlichen Ohrs orientiert und das genialste Schallwandlungsprinzip zur vollen Entfaltung bringt – nachhaltig, präzise und unglaublich leistungsstark. Und nicht zuletzt ein puristisches Hörerlebnis, das sich in seiner Unverfälschtheit und musikalischen Neutralität nur dem verpflichtet fühlt, was sich im Studio oder auf dem Konzert tatsächlich abgespielt hat – ganz gleich ob Streichersonate in Moll oder Gitarrenriff in Hartmetall. Das ist Purity.

Schallwandler bauen, die in der Welt der Superlautsprecher den Ton angeben. Ein naturgegebenes Prinzip nutzen, um es an seine Grenzen zu führen. Mit patentierter Elektronik physikalische Restriktionen überwinden. Unermüdlich jede einzelne Komponente optimieren und ihr Spiel mit dem restlichen System zu unerreichter Perfektion treiben. Bauteil für Bauteil hinterfragen. Dabei immer mehr weglassen. Und trotzdem immer mehr rausholen. Auch durch die Verwendung der wahrscheinlich besten Lautsprecherklemmen der Welt von WBT den Namen Avantgarde Acoustic™ innerhalb von nur zwei Jahrzehnten zur Stimme der audiophilen Oberklasse werden lassen. Das ist Performance.

Im Spannungsfeld dieser gegensätzlichen Ansprüche und Sehnsüchte entstehen unsere Lautsprecher. Sie sind die faszinierende Schnittmenge unter der Überschrift „Purity meets Performance“. Ihnen gehört unsere ganze Begeisterung, Hingabe und unser Einsatz.

Sehen Sie unser neues Video und Sie verstehen, was wir meinen.

[www.avantgarde-acoustic.de](http://www.avantgarde-acoustic.de)



Sie interessieren sich für weitere Hersteller, deren Produkte mit WBT Technologie ausgestattet sind?

Fragen Sie Ihren WBT Fachhändler. Er gibt Ihnen gerne Auskunft und hilft Ihnen, die richtige Wahl zu treffen.



### Gehen Sie auf Nummer Sicher, dass Ihre High-End-Geräte mit WBT Steckverbindern ausgestattet sind. Sie haben es verdient!

Unser Ziel ist nicht nur die dauerhaft störungsfreie und zuverlässige Übertragung von Signalen zwischen den Komponenten eines Musiksystems. Seit Gründung des Unternehmens WBT lautet die Maxime, Klänge über unsere Steckverbinder absolut rein und unverfälscht weiterzureichen.

Das bedeutet, Verbindungen und die damit verbundenen Gefahren für die Signalübertragung, wie Stabilität, Korrosion, aber auch insbesondere die elektrischen Parameter genau zu analysieren und zu erforschen.

Solch kompromissloses Vorgehen ist aufwändig und mit hohen Investitionskosten verbunden, führte im Laufe der Firmenhistorie jedoch zu Verbindern, die dank ihrer innovativen Technik in vielerlei Hinsicht richtungsweisend waren und weltweit Anerkennung fanden.

Auch heute investiert WBT in Forschung und Entwicklung – Ergebnisse sind beispielsweise die Modelle der nextgen™ Serie, die sich den Aufgaben modernster Signalübertragung im Zeitalter hochauflösender Medien stellen und einmal mehr das technisch Machbare definieren.

#### Nur erstklassige Produkte rufen Nachahmer auf den Plan

Höchstwertige Produkte mit einem klaren Wiedererkennungswert rufen in allen Branchen über kurz oder lang Nachahmer auf den Plan. Diese wollen auch von unserem hart erarbeiteten Ruf profitieren – ohne je einen Euro in Forschung und Entwicklung investiert zu haben.

Dabei ist das nur ein Aspekt. Ebenso problematisch: Die meist in Billiglohn-Ländern hergestellten Plagiate entsprechen nur in der äußeren Form echten WBT Qualitätsverbindern.

Die Produktionsverfahren und Qualitätskontrollen sind nicht annähernd dem Standard von WBT gleichzuset-

zen. Und auch auf die Umwelt wird keine Rücksicht genommen. Dauerhaft hohe Qualität und unverfälschter Klang sind hier keineswegs sicher. Die vermeintlich clevere Investition rächt sich und schadet dem Besitzer – und WBT.

#### Das WBT-signet® – Untrügliches Kennzeichen des Originals

All das hat uns veranlasst, unsere Steckverbinder und unseren guten Namen vor plumpen Nachahmerprodukten durch ein unverkennbares Qualitätssiegel zu schützen – das WBT-signet®.



Das etwa zwei Zentimeter große WBT-signet® besteht aus hochwertigen und fälschungssicheren Funktionswerkstoffen: einer Klebefolie, dem WBT Logo in rotem Elastomer, einem weichen, gummiartigen Material, und einer Abdeckung aus hartem Makrolon in Anthrazit.

Unsere innovativen und hochwertigen Steckverbinder werden mit modernsten und umweltgerechten Verfahren in Deutschland hergestellt. Sie entsprechen den gültigen Normen und Sicherheitsstandards. Für Qualität und Klang bürgen wir. Plumpe Kopien sind de facto „Low-Tech“ Produkte mit meist geringer mechanischer Belastbarkeit, der Gefahr von Verschleiß und Schwankungen im Klang – das Gegenteil der anerkannten WBT Qualität!

Vertrauen Sie daher nur High-End-Komponenten und Steckverbindern mit dem WBT-signet®. WBT Produkte finden Sie ausschließlich im Facheinzelhandel. So gewährleisten wir, dass Sie neben den Original-Verbindern auch eine kompetente Beratung finden – und damit für Ihr Geld die beste Klangqualität und Komponenten, die genau auf Ihre Wünsche zugeschnitten sind. Sicherheit, die Sie verdienen!

### WBT-signet® – Das Erkennungszeichen für original High-End Qualität



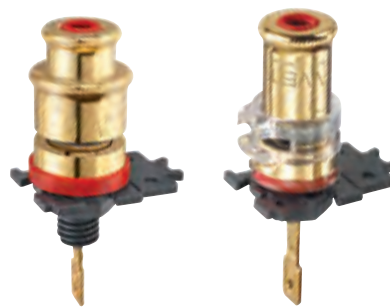
Das WBT-signet® finden Sie jetzt auch an Kabeln, die mit original WBT Verbindern bestückt sind! Fragen Sie Ihren Händler nach original WBT Qualität.



**Für den audiophilen Gourmet:  
Polklemmen in nextgen™ Qualität**

nextgen™ Polklemmen bieten die gleiche Vielfalt an Anschlussmöglichkeiten für Ihr Lautsprecherkabel wie die classic Produkte. Akzeptiert werden Bananenstecker, Kabelschuhe und gecrimpte Kabelenden. Im Innenanschluss können Kabel gelötet, gecrimpt oder sogar direkt auf der Frequenzweiche verschraubt werden. Der Einbau ist immer isoliert und perfekt gegen Verdrehen gesichert.

In ein glasfaser- und mineralverstärktes Kunststoffgehäuse ist ein neuartiger, idealgeformter Signalleiter eingelegt. Natürlich minimalistisch konzipiert und aus reinem Kupfer. Die minimalisierten Metallmassen sind eines der Grundprinzipien von nextgen™. Nur durch möglichst schlanke Signalleiter lassen sich Wirbelströme\* und Massespeicher-Effekte\* beherrschen.



nextgen™  
WBT-0705 Cu

nextgen™  
WBT-0710 Cu

WBT-0705 besticht dazu durch die Ganzmetalloptik und -haptik. Und dennoch: Das Innenleben ist nextgen™ pur! Die ideale Formgebung dieses Leiters lässt keinen Anschlusswunsch offen. Akzeptiert werden 4 mm Bananenstecker, gecrimpte Kabelenden bis 6 mm<sup>2</sup> und natürlich auch Kabelschuhe.

Klanglich werden nextgen™ Polklemmen selbst den verwöhntesten Höransprüchen gerecht.

Die innovative Konstruktion, die dahinter steckt, kann nur ein Röntgenbild offenbaren.



**Allgemeine Charakteristika**

- ganz neue, innovative Konstruktion
- minimalistische Signalleiter aus reinem Kupfer oder Feinsilber
- 24 Karat Direktvergoldung (nickelfrei)
- für Bananenstecker, Kabelschuhe, gecrimpte Kabelenden bis 6 mm<sup>2</sup>
- zum Löten, oder Flachkabelschuh
- verdrehgesicherte Montage
- vollisoliert, IEC und CE konform
- Puzzlescheibensystem

\* Mehr Basis- und Hintergrundinformationen zum Thema Wirbelströme und Massespeichereffekte finden Sie in den WBT Fachartikeln unter [www.wbt.de](http://www.wbt.de).

**WBT POLKLEMMEN nextgen™**

Produkt	Signalleiter-Material	IEC/CE konform (vollisoliert)	nickelfrei	Direktvergoldung	Passivierung
<b>nextgen™</b>					
WBT-0705 Ag	Ag	x	x		x
WBT-0705 Cu	Cu	x	x	x	
WBT-0710 Ag	Ag	x	x		x
WBT-0710 Cu	Cu	x	x	x	
WBT-0710 Cu mC	Cu	x	x	x	

Signalleiter-Material: Ag = Feinsilber, Cu = Reinkupfer, Cu mC = Reinkupfer mit Velours-Chromium Finish  
IEC = berührungsgesichert isoliert und zugelassen für Ströme > 34,5 Volt  
CE = zur Verwendung in Audio-/Videoanlagen geeignet

# Polklemmen – classic –

Bei den Polklemmen der classic Reihe garantieren hervorragende Mechanik, massive Bauweise und kräftige Spannmutter einen hohen Kontaktdruck und damit geringe und gleichbleibende Übergangswiderstände – die Voraussetzung, um Klangbeeinflussungen zu minimieren.

„Echte Juwelen“:  
 WBT-0702.11, WBT-0702.12,  
 WBT-0730.11 und WBT-0730.12.  
 Diese vier sind schon etwas ganz Besonderes unter den classic Produkten. Die Kontaktflächen wirken durch Feinschleifen optimiert. Und die brillante Außenoptik an allen Sichtflächen wurde durch zusätzliches Polieren erreicht.



classic  
WBT-0763



classic  
WBT-0765



classic  
WBT-0766



classic  
WBT-0702.12



classic  
WBT-0730.12



classic  
WBT-0735

### Allgemeine Charakteristika

- verdrehgesicherte Montage
- Puzzlescheibensystem

### WBT-0763 | WBT-0765 | WBT-0766

- besonders hoher Kontaktdruck durch Feingewinde und Pflasterfräsung
- Löt- oder Crimpanschluss, Platinendirektmontage bei WBT-0766
- gefertigt aus Messing, vergoldet

### WBT-0702

- Löt- oder Crimpanschluss mit Torxschraube
- hochleitfähige Kupferlegierung
- 24 Karat Direktvergoldung (nickelfrei)

### WBT-0730 | WBT-0735

- besonders hoher Kontaktdruck durch Feingewinde und Pflasterfräsung
- Löt- oder Crimpanschluss mit Torxschraube
- hochleitfähige Kupferlegierung
- 24 Karat Direktvergoldung (nickelfrei)

## WBT POLKLEMMEN classic

Produkt	Signalleiter-Material	CE konform (vollisoliert)	nickelfrei	vergoldet	Direktvergoldung	Direkt-Platinierung	Oberflächen geschliffen/poliert
<b>classic</b>							
WBT-0763	Cu Zn			x			
WBT-0765	Cu Zn	x		x			
WBT-0766	Cu Zn	x		x			
<b>classic</b>							
WBT-0702.01	Cu Zn		x	x			
WBT-0702.11	Cu Zn		x		x		x
WBT-0702.12	Cu Zn		x			x	x
<b>classic</b>							
WBT-0730.01	Cu Zn		x		x		
WBT-0730.11	Cu Zn		x		x		x
WBT-0730.12	Cu Zn		x			x	x
WBT-0735	Cu Zn	x	x	x			

Signalleiter-Material: Cu Zn = Kupfer / Zink  
 CE = zur Verwendung in Audio-/Videoanlagen geeignet





WBT-0718

## Der heimliche Klangverbesserer

**Tunen Sie Ihre Box mit dem Körperschall-Dämpfer WBT-0718.** Das bringt Sie dem Original noch näher.

Ihr Fachhändler hilft Ihnen sicher gern, und WBT hält Nachrüstätze und ggfs. Spezialwerkzeuge bereit. Doch fragen Sie vorher genau nach. Einige Lautsprecherhersteller haben bereits ähnliche Systeme im Einsatz. Manche sprechen drüber, andere wollen einfach nur den Klangvorteil für ihr Produkt nutzen.

WBT hat mit dem Körperschall-Dämpfer WBT-0718 ein System entwickelt, das sich universell einsetzen und auch einfach nachrüsten lässt.

Auf jeden Fall kommen Sie echtem High End ein Stück näher.



# Vom Körperschall-Dämpfer zum heimlichen Klangverbesserer

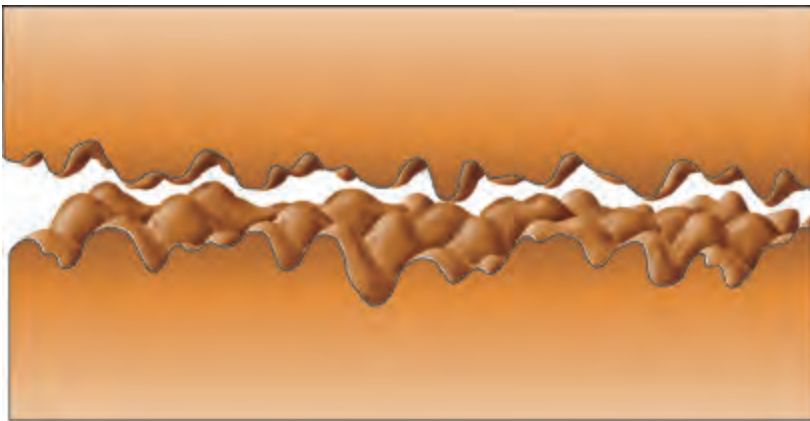
Das Problem ist nicht unbekannt. Schon seit langem weiß man um die klangverbessernde Wirkung, wenn man Bauteile und vor allem elektrische Kontakte von den ständigen Vibrationen z.B. eines Lautsprechers entkoppelt.

Doch warum ist das so? Der Physiker lacht und hat gleich eine ebenso simple wie einleuchtende Erklärung: Alle Kontakte und besonders die vergoldeten erscheinen dem menschlichen Auge als glatte und voll kontaktfähige Fläche.

Doch das Auge trügt und das Mikroskop bringt es an den Tag: Die Kontaktflächen sind keineswegs glatt. Sie ähneln eher Kraterlandschaften, deren Spitzen sich unregelmäßig berühren, siehe unten. (Das gilt übrigens für alle Kontakte.)

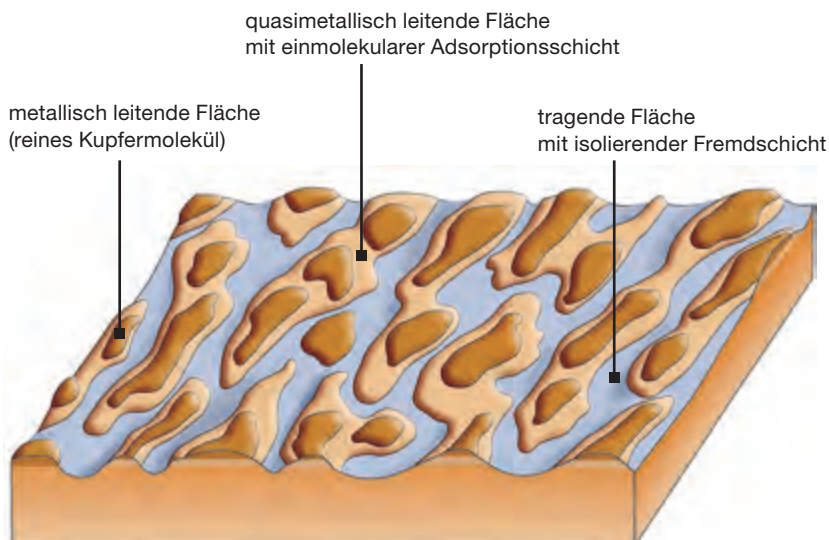
Jetzt kann man sich gut vorstellen welche Kontaktschwankungen die permanenten Vibrationen z.B. eines Lautsprechers nach sich ziehen müssen.

## Mikroskopische Darstellung der Oberflächenrauigkeit im molekularen Bereich – „Kraterlandschaften“



Quelle: Modelldarstellung nach Prof. W. Rieder, VDE, Berlin, Grafisch aufbereitet durch WBT

## Mikroskopische Darstellung der realen Struktur von Kontaktflächen



Quelle: Modelldarstellung nach Prof. W. Rieder, VDE, Berlin, Grafisch aufbereitet durch WBT

equipped with

**WBT**

**WBT präsentiert:**

# ESOTERIC

## ULTRA-HIGH-END-KOMPONENTEN FÜR HIGH-FIDELITY-WIEDERGABE



Mono-block Amplifier A-80

ESOTERIC® fertigt Ultra-High-End-Komponenten für Audio- und Video-Wiedergabe in herausragender High-Fidelity-Qualität. Zur Produktpalette gehören Universal Disc- und SACD/CD-Player, Master-Clock-Generatoren und Verstärker. Bei den Geräten von ESOTERIC werden ausschließlich Materialien höchster Qualität in Kombination mit einzigartigen selbstentwickelten Designs verwendet. Das Ergebnis ist eine extrem hohe Signalgenauigkeit.

Technologische Fusion – einfach ausgedrückt: das Ergebnis der Verschmelzung der besten Elemente aus Design, Technologie, Entwicklung, Material und Fertigung. Als früher Innovator in den Bereichen Magnetbandaufzeichnung und Datenspeicherung wurde die TEAC Corporation 1953 in Japan gegründet.

TEAC ESOTERIC Company, die seit 21 Jahren bestehende Tochtergesellschaft für Design, Entwicklung und Fertigung der TEAC Corporation, ist bestrebt, den Stand der Technik ständig weiter zu verbessern und ihren Kunden ultimative Systeme auf höchstem Niveau zu liefern!

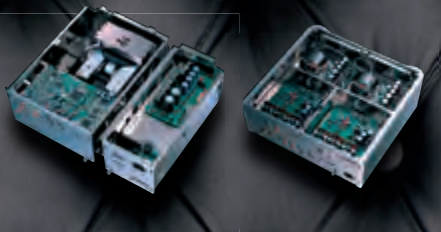
Im Streben nach exzellenten Ergebnissen sind das Fallen bekannter Grenzen, das Beseitigen von Hindernissen, der Einsatz aller zur Verfügung stehender Ressourcen sowie das ausnahmslose Vermeiden von Kompromissen unabdingbar.

Dies ist das erklärte Ziel bei der Entwicklung aller ESOTERIC-Produkte. Wir möchten einfach die besten Produkte bauen, die möglich sind, Produkte, die absolute Präzision und Klangtreue bieten.

Für unsere Produktreihe auf Referenzebene verwenden wir aufgrund ihrer außergewöhnlich guten Klangqualität weitgehend WBT Anschlüsse.



Transport P-03 und DAC D-03







Tube Amplifier A-100

Alle RCA-Eingänge/Ausgänge unserer mehrfach ausgezeichneten digitalen P-03/D-03 SACD/CD Soundsysteme sind WBT Anschlüsse.

Für die SP/DIF-Koaxialbuchsen wurden WBT-0210 Cu nextgen™ Buchsen gewählt, weil sie eine echte 75 Ohm-Impedanz aufweisen – eines der herausragendsten Merkmale des WBT nextgen™ Designs.

Als Lautsprecherklemmen werden bei unseren Verstärkern, dem A-100 Röhrenverstärker, den A-80 Mono-Blöcken und dem A-100 Stereo-Halbleiter-Verstärker, Polklemmen des Typs WBT-0710 Cu verwendet. Die Reinheit des Leitermaterials und die sichere Verbindung zu den Lautsprechern sorgen für eine geringe Ausgangsimpedanz des Verstärkers und maximieren somit die Lautsprecher-Ansteuerungsleistung.

Exzellente technische Design-Kompetenz, hohe Reinheit der Leiter und zuverlässige deutsche Fertigungsqualität – Esoteric verwendet WBT einfach deshalb, weil dieser Hersteller die beste Wahl für die klangvollsten HiFi-Geräte ist.

#### ESOTERIC

<http://www.esoteric.jp/indexe.html>

<http://esoteric.teac.com/>



WBT Lautsprecherverbinder im Einsatz: Rückansicht des Tube Amplifier A-100

**Sie interessieren sich für weitere Hersteller, deren Produkte mit WBT Technologie ausgestattet sind?**

Fragen Sie Ihren WBT Fachhändler. Er gibt Ihnen gerne Auskunft und hilft Ihnen, die richtige Wahl zu treffen.



WBT  
Germany  
WBT - 0403

mm<sup>2</sup>

100

40

15

0.5

0.9

60

2.5

180



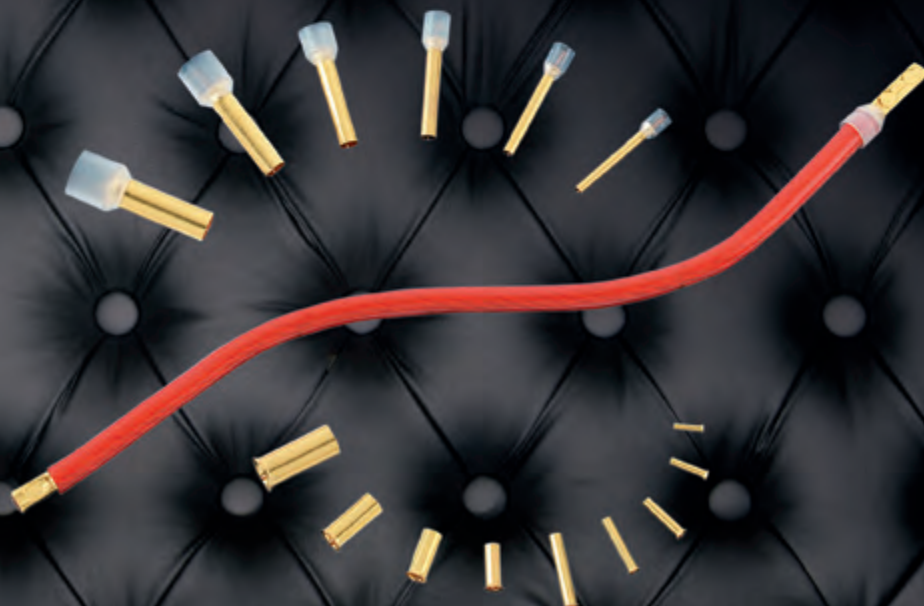
# nextgen.

## WERKZEUGE & ZUBEHÖR

### POLKLEMMENZUBEHÖR Seite 28 FINISHING TOUCHES Seite 31

Die Reihe des Zubehörs rundet das WBT Steckerprogramm ab. Jedes einzelne Werkzeug ist sorgfältig durchdacht und macht die Montage bzw. Installation von WBT Steckern so angenehm und mühelos.

Sowohl der Einsatz der feinen Werkzeuge als auch des Verarbeitungsmaterials erlauben Ihnen die Qualität von WBT Produkten voll und ganz auszuschöpfen.



equipped with  
**WBT**



**WBT präsentiert:**



Power &  
*Emotion*

**ASR AUDIOSYSTEME FERTIGT SEIT 1980  
ERFOLGREICH HIGH END VERSTÄRKER.**

**Den Vollverstärker ASR Emitter und die Phonoteile ASR Basis.**

Ziel der Entwicklung bei ASR Audiosysteme ist es, die Harmonie und Musikalität guter Röhrenverstärker mit der Präzision und souveränen Kraftentfaltung von modernen Transistorverstärkern zu kombinieren!

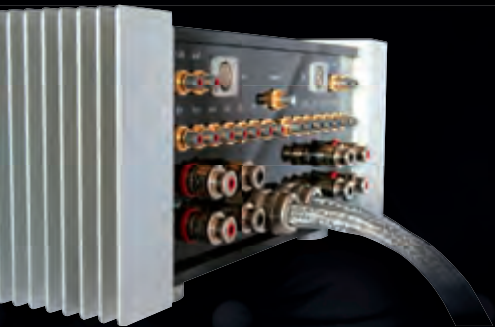
Die Konstruktion der ASR Emitter weicht von üblichen Verstärkern ab:

- kurze Signalwege durch eine einstufige Konstruktion ohne Vorstufe
- im Prinzip ein Endverstärker mit Pegelregler!
- Mosfets in allen Verstärkerstufen
- externe Netzteile mit großen Trafos – auch mit Batterien
- aufwendiges Gehäuse aus Aluminium, Messing und Acrylglas
- vergoldete Platinen

Die präzise gefertigten, hochwertigen und zuverlässigen WBT Klemmen sind für ASR die perfekte Ergänzung dieses einzigartigen Konzeptes. Die Musiksignale werden in den ASR Verstärkern ausschließlich über massive Silberkabel geleitet. Mit den WBT nextgen™ Klemmen aus massivem Silber ergibt sich so eine komplette Signalführung aus massivem Silber.

Die hochwertigen WBT Klemmen unterstützen so das ASR Konzept perfekt durch ihre hohe Auflösung und führen so zu einem entspannten Musikerlebnis.

**[www.asraudio.de](http://www.asraudio.de)**



Der **ASR Emitter I** als Einstieg in das ASR-Programm der hochwertigen Verstärker.



Dank stetiger Entwicklung und Verbesserung liefern die ASR Emitter höchstes Klang-Niveau.

**Sie interessieren sich für weitere Hersteller, deren Produkte mit WBT Technologie ausgestattet sind?**

Fragen Sie Ihren WBT Fachhändler. Er gibt Ihnen gerne Auskunft und hilft Ihnen, die richtige Wahl zu treffen.



# Finishing Touches

Must have: Der Crimpabdruck der Crimpzange WBT-0403 ist perfekt auf die Geometrie von WBT Crimpsteckern abgestimmt und der Drehmoment des Schraubendrehers WBT-0481 ist ideal auf den Wert von 5 dNm für WBT Stecker eingestellt.

Auch die Kabelschere schneidet nicht nur unverarbeitete Kabel rasierklingenscharf, sondern auch vercrimpste Kabelenden, ohne sie zu deformieren.

Das Drehmoment-Schraubendreher-Set WBT-0490 hat seinen audiophilen Bestimmungskreis längst verlassen und begeistert Werkzeugliebhaber weltweit.



- Drehmoment-Schraubendreher WBT-0481**
- hochpräzises Werkzeug
  - werkseitig voreingestellt auf 5 dNm
  - Grundausstattung mit einem Torx T.6 Bit für WBT Montage



- Bitset WBT-0484**
- 18-teiliges Set mit besonders hochwertigen 4-mm-Bits aus gehärtetem Chrom-Vanadium-Stahl für WBT-0481



- Drehmoment-Schraubendreher-Set WBT-0490**
- enthält den Schraubendreher WBT-0481 und das Bit-Sortiment WBT-0484 mit 18 hochwertigen 4-mm-Bits
  - in Kunststoffschachtel



- Kabelschere WBT-0499**
- ideal auch zum Abisolieren von Kabeln
  - gerade, präzise Schnitfführung
  - vergoldet



- Crimpzange\* WBT-0403**
- ideal zum Vercrimpen von Aderendhülsen 0,5-16 mm<sup>2</sup> für WBT Crimpstecker
  - bequeme Griffzonen
  - vergoldet



- Crimpset WBT-0411**
- enthält die Spezialcrimpzange WBT-0403 und WBT-Aderendhülsen von 0,5-10 mm<sup>2</sup> (20-7 AWG)
  - geliefert im handlichen Kunststoffkoffer



- Aderendhülsen mit und ohne Isolierkragen**
- reines Kupfer, 24 Karat vergoldet, nickelfrei
  - mit und ohne Isolierkragen in den Normgrößen von 0,5 bis 16 mm<sup>2</sup> erhältlich
  - auch in Feinsilber, passiviert erhältlich



- Silberlötzinn WBT-0800/0805**
- Qualitätslot mit 4% Feinsilberanteil
  - WBT-0800 Schmelztemperatur 178°/180° C
  - WBT-0805 (bleifrei!) Schmelztemperatur 216°/219° C



- Winkeltorx WBT-0488**
- kleiner Torx.T6 Schrauben

\* Abb. ähnlich

equipped with

**WBT**



**WBT präsentiert:**

**NÖRDOST**

MAKING THE CONNECTION

**THE SIMPLEST SOLUTION  
IS OFTEN THE BEST...**

**But not always the easiest to find!**

Mit Verzicht auf unnötiges Füllmaterial oder Polsterung des Kabelmantels bauen wir auf akribisch ausgewählte Signalleitergeometrien und dielektrische Materialien. Wir verwenden die gleiche patentrechtlich geschützte Präzisionsfertigung mit einzigartiger Spitzentechnologie, die wir auch für unsere Produkte in der Luft- und Raumfahrt sowie der Medizintechnik einsetzen. Moderne Hochleistungsgeräte in diesen Bereichen erfordern ebenso leistungsfähige Kabel und Steckverbinder.

Und genau so verhält es sich auch bei anspruchsvollen Audioanlagen. Die klangliche Leistung einer Audiokette ist eben nicht nur von den heute zweifellos ganz hervorragenden elektronischen Geräten und Lautsprechern abhängig, sondern auch von den Kabeln welche sie verbinden – und natürlich von den Steckverbindern. Deshalb ist es nicht verwunderlich, dass wir unsere Audiokabel mit WBT nextgen™ Steckern bestücken. Wir erkennen bei WBT die gleiche Leidenschaft in der Produktentwicklung, die wir selber auch bei unseren Kabeln aufwenden.

Die Kombination aus präziser Feinmechanik mit einer hybriden Konstruktion aus Funktionsmaterialien führt zum minimalistischen Aufbau der WBT nextgen™ Stecker und bildet die perfekte Ergänzung für die gradlinige „Weniger-ist-mehr“ Philosophie von Nordost.

Es ist nicht nur der Steckeraufbau und die sorgfältige Materialauswahl in der Kabelkonstruktion, sondern auch die präzise Abstimmung, die sich bis zur Schnittstelle zwischen Kabel und Anlagenkomponenten erstreckt. Es ist auch die gute Zugänglichkeit zu den Löt- bzw. Kontaktstellen die eine exzellente Kabelmontage ermöglicht, wovon letztendlich die Kontakt (Klang-) qualität profitiert.





Des Weiteren haben die WBT Steckverbinder zahlreiche verschiedene Spann- und Klemmvorrichtungen, die einen gleichbleibend guten Kontakt garantieren. Und schließlich ist da noch die überragende Breitbandigkeit, das optimale Wirbelstromverhalten und die Vermeidung von Massespeichereffekten zu betonen.

Das alles macht schnell klar, warum wir uns für WBT entschieden haben. Kombiniert mit der schlichten Eleganz und der anspruchsvollen Leistungsfähigkeit der Nordost Kabel ist dies ein „winning Team“.

Nordost Audiokabel setzen Leistungsmaßstäbe, an denen andere beurteilt werden: WBT Steckverbinder spielen bei dem Erfolg weitaus mehr als nur eine unterstützende Rolle.

**Email:** [info@nordost.com](mailto:info@nordost.com)  
**Website:** [www.nordost.com](http://www.nordost.com)



**Sie interessieren sich für weitere Hersteller, deren Produkte mit WBT Technologie ausgestattet sind?**

Fragen Sie Ihren WBT Fachhändler. Er gibt Ihnen gerne Auskunft und hilft Ihnen, die richtige Wahl zu treffen.

## Polklemmenzubehör



für Single-Wiring  
WB-T-0530.15  
■ 110 x 110 mm

für Single-Wiring  
WB-T-0530.05  
■ 110 x 110 mm

für Bi-Wiring  
WB-T-0531.05  
■ 110 x 150 mm

für Bi-Wiring XL  
WB-T-0532.05  
■ 127 x 178 mm

### Allgemeine Charakteristika

Selbstverständlich werden alle WBT Montageplatten mit dem notwendigen Zubehör ausgestattet:

- Befestigungsschrauben
- Holzeinpress-Ms-Muttern
- Moosgummidichtung
- Gehäuse-Fertigungszeichnung
- Einbauzeichnung
- auch mit Langloch erhältlich

Die Montageplatten sind für den professionellen Einbau aller WBT Polklemmen entwickelt worden. Sie können aufgesetzt oder versenkt eingebaut werden. Dank ihrer Stabilität können Frequenzweichen auch direkt auf der Rückseite der Platte montiert werden.

Ganz im Sinne der nextgen™ Technologie sind auch die Kurzschlussbrücken zur Überbrückung von Bi-Wiring Terminals konzipiert. Das Leitermaterial besteht aus reinem Kupfer bzw. Feinsilber und verleiht so höchste Leitfähigkeit. Zur Dämpfung von Vibrationen sind sie zusätzlich mit einem eingelegten Elastomer ausgestattet.

Und selbstverständlich sind alle Montageplatten auch mit Langloch für den Körperschall-Dämpfer erhältlich.

Der Körperschall-Dämpfer WBT-0718 ist demnächst auch bei Ihrem WBT Fachhändler erhältlich.

### NEU!



#### Körperschall-Dämpfer WBT-0718

- zur Entkopplung von Körperschall bei Lautsprecherboxen und Elektronik (Netzfrequenz)
- für alle WBT Polklemmen



#### Powerbridge WBT-0725

- Kurzschlussbrücken im nextgen™ Style
- aus reinem Kupfer oder Feinsilber
- mit Vibrationsdämpfer
- vollisoliert, IEC und CE konform
- bequeme Handhabung

- Die Montage erfordert ein Langloch. Der Rest ergibt sich fast automatisch. Die Fixierung erfolgt mit den Kontermuttern der Polklemmen.
- Für die nachträgliche Montage hält WBT spezielle Langlochstanzen bereit (siehe Bild).

I1 int. pat. pend. 202010002  
IEC = berührungsgesichert isoliert und zugelassen für Ströme > 34,5 Volt  
CE = zur Verwendung in Audio-/Videoanlagen geeignet



## **IMPRESSUM**

### **Herausgeber:**

WBT (V.i.S.d.P.)  
Im Teelbruch 103  
45219 Essen, Germany  
Tel.: +49 2054 87 552-0  
Mail: [info@wbt.de](mailto:info@wbt.de)  
[www.wbt.de](http://www.wbt.de)

### **Redaktionelle Mitarbeit:**

Kommunikation & PR  
Knut Isberner  
81539 München, Germany  
Tel.: +49 89-18912258  
[www.knut-isberner.de](http://www.knut-isberner.de)

### **Konzeption/Layout:**

PPR. personality partner  
Gesellschaft für marktorientierte  
Werbung mbH  
Grasstraße 13  
45356 Essen, Germany  
Tel.: +49 201 59 21 7-0  
Mail: [info@ppr-essen.de](mailto:info@ppr-essen.de)  
[www.ppr-essen.de](http://www.ppr-essen.de)

### **Druck:**

L' Atelier Werbedruck GmbH  
[www.atelier-froehlich.de](http://www.atelier-froehlich.de)

WBT · Germany  
Im Teelbruch 103 · 45219 Essen  
Fon: +49 (0) 2054 87 552-50  
[www.wbt.de](http://www.wbt.de) · [sales@wbt.de](mailto:sales@wbt.de)

