

# Klangvolle Sounderlebnisse

Ausgabe 01/2010



## DIE HIGHLIGHTS:

---

### Qualität wird erkennbar!

Schutz vor Plagiaten  
mit dem neuen WBGT-signet ...



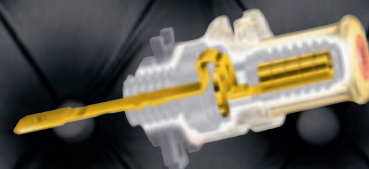
... mehr dazu auf Seite 25

---

## nextgen.

### Die Innovation von WBGT

Erfahren Sie mehr über die Entstehung der neuen Technologie und die Hintergründe ...



... auf Seite 5

Liebe Freunde des guten Klangs,

„Klangvolle Sounderlebnisse“ – ein Titel, der Sie sicher neugierig gemacht hat. Schließlich streben Sie als High-End Enthusiast genau danach.



Wolfgang B. Thörner

#### KURZ-VITA

Aufhören? Das ist für den Maschinenbauer und Betriebswirt Wolfgang B. Thörner auch mit 63 Jahren noch lange kein Thema. „Ich widme mich mit Begeisterung meinem Hobby. Tag für Tag neue Produkte entwickeln, technischen Fortschritt schaffen und für klangvolle Sounderlebnisse sorgen – kann es etwas Besseres geben?“

Mit dieser Leidenschaft eines Mannes, für den sein Hobby der Beruf und der Beruf eine Berufung ist, prägt er die Innovationen aus dem Hause WBT.

Wie Sie noch klareren und besseren Klang erreichen, das erfahren Sie in unserem halbjährlich erscheinenden Magazin, dessen erste Ausgabe vor Ihnen liegt. Auf 32 Seiten präsentieren wir Ihnen Informatives, Technisches und Unterhaltsames. Alles rund um High-End Klang und die innovative WBT Technologie.

Was ist das neue WBT-signet und welche Vorteile bringt es Ihnen? Wie schafft es der neue WBT-0718 Körperschall-Dämpfer, den klaren Klang Ihrer Boxen weiter zu verfeinern? Was macht eigentlich die mehrfach ausgezeichnete WBT nextgen™ Technologie aus? Fragen, die wir in dieser Ausgabe von „Klangvolle Sounderlebnisse“ beantworten.

Manche von Ihnen, liebe Leser, sind vielleicht gar nicht so sehr an technischen Einzelheiten interessiert. Sie suchen nach Boxen, die Ihre Musik klar und mit allen Feinheiten erklingen lassen. Nach einem Verstärker, der einen sauberen und vollen Sound produziert. Nach einem Plattenspieler, der alle Details einer guten Aufnahme erkennen lässt. Auch wenn Sie an gutem Klang und weniger an der Technik dafür interessiert sind, „Klangvolle Sounderlebnisse“ hält auch für Sie interessante Artikel bereit.

Wir präsentieren Ihnen namhafte Hersteller, die ihre Produkte mit WBT Technologie ausstatten. Für diese Profis steht fest: Die innovativen WBT Steckverbinder sind ein zentraler und unverzichtbarer Bestandteil hochwertiger High-End Komponenten.

Wir sind selber High-End Enthusiasten. Deshalb forschen und entwickeln wir und produzieren Spitzentechnologie. Wir wollen noch besseren Klang – für Sie, für uns, für alle High-Endler. Wie wir das erreichen, erfahren Sie in „Klangvolle Sounderlebnisse“.

Wir wünschen Ihnen viel Spaß beim Lesen.

Wolfgang B. Thörner

## Inhalt

- 3 **Editorial**
- 4 Kimber Kable – Die Wiedergabe von Audio und Video ist unsere Berufung
- 5 nextgen™ – Innovative Technik und edles Design
- 6 **Cinch-Verbinder**
- 8 Cinchstecker
- 10 Souldution – Kompromissloses High End aus der Schweiz
- 11 Cinchbuchsen
- 12 Marantz – Die Besonderheit von Marantz: Leidenschaft
- 14 **Lautsprecher-Verbinder**
- 16 Bananenstecker / Kabelschuhe
- 18 Audio Physic – no loss of fine detail
- 20 Polklemmen
- 22 **Werkzeuge & Zubehör**
- 24 Polklemmenzubehör
- 25 WBT inside? – Sicher sein mit dem WBT-signet
- 26 KEF – Die Innovatoren des Klangs
- 28 Körperschall – WBT nextgen™ Technologie
- 29 Finishing Touches
- 30 Symphonic Line – High End aus Duisburg
- 31 Impressum



WBT präsentiert:



## DIE WIEDERGABE VON AUDIO UND VIDEO IST UNSERE BERUFUNG

Ray Kimber von Kimber Cable besitzt mehr als 30 Jahre Erfahrung im Designen, Herstellen und Testen von Kabeln.

Eine der wichtigsten Entscheidungen bei der Kabelherstellung ist die Wahl des richtigen Steckverbinders. Seit fast 15 Jahren Kabelherstellung vertrauen wir bei Kimber Cable aus vielen Gründen auf WBT-Steckverbinder:

- hervorragende Klangqualität
- langfristig stabile Leistung
- ausgefeilte Konstruktionen
- messbare elektrische Charakteristika
- Markenqualität
- gutes Preis-Leistungs-Verhältnis
- Einsatz bester Materialien

Unsere Passion für die Kabelherstellung begründet sich in einer einfachen Philosophie: Die Entwicklung und Herstellung von Kabeln mit dem besten Preis-Leistungs-Verhältnis.

Es gibt keine vergleichbare Erfahrung zu einer musikalischen Darbietung, die ein Musikstück in allen Klangfarben mit naturgetreuen Schattierungen abbildet. Diese Erfahrung hat unser Leben verändert und uns dazu bewegen, die Wiedergabe von Audio und Video zu unserer Berufung zu machen.

Kimber Cable  
[www.kimber.com](http://www.kimber.com)

Sie interessieren sich für weitere Hersteller, deren Produkte mit WBT Technologie ausgestattet sind?

Fragen Sie Ihren WBT Händler, dieser gibt Ihnen gerne Auskunft und hilft Ihnen, die richtige Wahl zu treffen.

## nextgen™ – Innovative Technik und edles Design –

Innovative Technik, edles Design und herausragende klangliche Qualitäten – die WBT nextgen™ Produktfamilie überzeugt Hersteller und High-End Enthusiasten gleichermaßen.



nextgen™  
Cinchstecker  
WBT-0110

2003 revolutionierten der erste nextgen™ Cinchstecker WBT-0110 und die nextgen™ Cinchbuchse WBT-0210 den Markt für High-End Steckverbinder. Heute bietet WBT seine gesamte Produktpalette auch in nextgen™ Ausführungen an. Aber was ist eigentlich nextgen™? Was macht das nextgen™ Prinzip so erfolgreich?

Am Anfang stand eine Vision. Klarer, authentischer und störungsfreier Klang. „Welche Faktoren stören die Signalübertragung?“ – diese Frage stellten sich die Entwickler bei WBT. Zwei Faktoren fielen dabei besonders ins Auge. Wirbelströme und Massespeichereffekte.\* Wie lassen sich diese Phänomene in den Griff bekommen? Wirbelströme und Massespeichereffekte entstehen in allen stromdurchflossenen metallischen Leitern und nehmen mit größerem Umfang zu. Je mehr leitende Materialien verwendet werden, desto größer das Potential für Wirbelstromauswirkungen und Massespeichereffekte.

Durch gezielten Metalleinsatz, mit der alleinigen Aufgabe der verlustfreien Signalleitung, lassen sich Klangstörungen verhindern. Weniger ist mehr – das ist die Grundlage des nextgen™ Prinzips. „Im Nachhinein betrachtet, ist es ganz einfach und logisch. Wir konnten kaum glauben, dass wir die Ersten waren, die diesen Ansatz konsequent durchgezogen haben!“, erklärt WBT Gründer Wolfgang B. Thörner.

Die sonst handelsüblichen Steckverbinder in Drehteilfertigung setzen auf Masse. Eine klassische Produktion, die wesentliche Grundlagen des Kontaktflusses außer Acht lässt. Das nextgen™ Prinzip setzt auf den Verbund von leichten, aber effektiven Funktionswerkstoffen. Innenleben und Umhüllung verfolgen dabei strikt getrennte Aufgaben.

Die mit höchster Präzision geformten und höchst leitfähigen Kupferinnenleiter übernehmen die exakte Signalleitung. Die mineral- und glasfaserverstärkte Kunststoffumhüllung sorgt für die höchste Stabilität. So haben Massespeichereffekte und Wirbelströme keine Chance. (Abb. 1)

Diese Erfolgs-Technologie entstand natürlich nicht über Nacht. Lange Versuchsreihen, Tests mit Prototypen, Erforschen idealer Materialien und Versuche zur mechanischen Stabilität gingen voraus, um höchste Klangqualität zu erbringen und zu gewährleisten.

Was hervorragend klingt, darf – ja muss – auch hervorragend aussehen. Auch durch ein markantes Design zeichnen sich die nextgen™ Produkte aus. Zu einem innovativen Inneren gehört schließlich auch ein adäquates Äußeres. Die hybride Konstruktion aus Funktionswerkstoffen hat WBT dabei ganz neue Tore geöffnet. Hier sticht vor allem das futuristische Design des nextgen™ Bananensteckers WBT-0610 ins Auge.

Alt bewährte Mechanismen, wie das Schrägwinkeldesign zur Zugentlastung beim Bananenstecker oder der patentierte Spannzangenmechanismus für den beständigen Kontaktdruck beim Cinchstecker finden aber nach wie vor ihren Platz, auch bei den hoch innovativen nextgen™ Produkten.

WBT Produkte sind stets Präzisionsarbeiten. WBT zeichnet sich durch sorgfältige und gewissenhafte Arbeit im Dienste klangvoller Sounderlebnisse aus. Die Ergebnisse können sich gleichermaßen sehen und hören lassen. Das belegen unzählige Hörvorführungen und Auszeichnungen, die WBT für seine revolutionären nextgen™ Produkte erhalten hat.

nextgen™ Polklemme  
WBT-0710



Abb. 1:  
Die Röntgenbilder bringen es ganz deutlich an den Tag:

Der Signalleiter ist kunstvoll aus einem Stück und äußerst filigran gefertigt. Genau wie auch bei dem unten gezeigten Bananenstecker.

Und gerade diese Filigranität ist Voraussetzung für die Reduktion von Wirbelstrom- und Massespeichereffekten.

Manchmal ist weniger sogar viel mehr!

Die gesamte nextgen™ Serie wurde ausgezeichnet für:



nextgen™ Bananenstecker  
WBT-0610 ausgezeichnet für:  
Innovation, High Quality und Design

\* Mehr Basis- und Hintergrundinformationen finden Sie in den WBT Fachartikeln unter [www.wbt.de](http://www.wbt.de).



**nextgen.**

## WBT CINCH-VERBINDER

### CINCHSTECKER Seiten 8 - 9

Die Produktpalette der Cinchstecker ist bei WBT besonders breit gefächert. Vom HiFi-Einsteiger bis zum hörerfahrendsten Audiophilen: hier findet jeder den besten Stecker für sein Kabelprofil bzw. seine Applikation.

Mit der nextgen™ Serie erschließt sich Ihnen die Klangwelt Ihrer HiFi-Anlage in ihrer ganzen Fülle und Tiefe, detailgetreu und lebendig. nextgen™ Stecker sind Stecker für Genießer.

### CINCHBUCHSEN Seite 11

Präzision ist der Schlüssel, wenn es um eine feste Verbindung geht, und WBT Cinchbuchsen sind in dieser Disziplin unschlagbar. Alle WBT-Cinchbuchsen verfügen über einen aktiv federnden Innenkontakt, der sich allen Cinchsteckerstiften anpasst.

Die Gourmetvariante unter den Cinchbuchsen ist die nextgen™ Serie. Sich an die neue Optik zu gewöhnen, gelingt dank des superfein auflösenden Klangbildes ganz schnell!



Cinchstecker – nextgen™ –

Für den audiophilen Gourmet:  
Cinchstecker in nextgen™ Qualität

Der Kern der nextgen™ Entwicklung ist eine zentrale Kontakteinheit, die aus minimalistisch geformten reinen Kupferleitern besteht. Die direkte 24 Karat Vergoldung ist nickelfrei und daher nicht magnetisch. Silberleiter erhalten als Oxydationsschutz nur eine Passivierung. Sie sind absolut rein und haben die höchste Leitfähigkeit. Beibehalten wurde als Kontaktdruck sichernder Parameter der WBT Spannzangenmechanismus sowie die Kabelzugentlastung über die bewährten Torxschrauben.

ALLGEMEINE CHARAKTERISTIKA

- höchste Leitfähigkeit durch reine Kupfer- bzw. Silberleiter
- 24 Karat nickelfrei direkt vergoldet (bzw. passiviert)
- mit (patentiertem) WBT Spannzangenmechanismus
- sichere Kabelzugentlastung

WBT-0110

- Bandbreite 1 GHz (!)
- wirbelstromarm durch Massereduktion
- mit 75 Ohm die idealen Stecker für digitale Verbindungen

WBT-0102 | WBT-0152

- breitbandfähig (bis 200 MHz)
- ausgezeichnete Schirmung EMV
- der beste Stecker für analoge Verbindungen schlechthin!
- WBT-0152 größerer Kabeleinlass: bis 10,8 mm ø, sonst baugleich mit WBT-0102



Ganz besonders für digitale Verbindungen (D/A-Wandler, CD-Player etc.) zu empfehlen ist der Cinchstecker WBT-0110, der Dank seines 75 Ohm Wellenwiderstands für eine durchgängig angepasste Verbindung sorgt. (Cinchstecker weisen gemeinhin einen Wellenwiderstand von 15 - 20 Ohm auf!)



Für Phonoausgänge (Plattenspieler, Mikrophone etc.) ist die gute Schirmung gegen Störfelder besonders wichtig. Daher hat der WBT-0102 die leitfähigere, mit dem Minuskontakt verbundene Messinghülse, um die notwendige Schirmung zu gewährleisten. Ansonsten ist er jedoch ganz nextgen™.

WBT CINCHSTECKER nextgen™

Produkt	Signalleiter-Material	Löten	für Kabel bis (mm²)	mit nextgen™ Technologie	nickelfrei	Direktvergoldung	passiviert	Hülsenmaterial
<b>nextgen™</b>								
WBT-0110 Ag	Ag	x	9	x	x		x	Alu
WBT-0110 Cu	Cu	x	9	x	x	x		Alu
<b>nextgen™</b>								
WBT-0102 Ag	Ag	x	9	x	x		x	Ms
WBT-0102 Cu	Cu	x	9	x	x	x		Ms
WBT-0152 Ag	Ag	x	10,8	x	x		x	Ms
WBT-0152 Cu	Cu	x	10,8	x	x	x		Ms

Signalleiter-Material: Ag = Feinsilber, Cu = Reinkupfer  
Hülsenmaterial: Alu = Aluminium, Ms = Messing

Cinchstecker – classic –

Die classic Serie besticht durch ihre überzeugende und solide Mechanik, maximale Klemmkraft und Langlebigkeit, besonders komfortable Kabelmontage und feinste Verarbeitung. Der bewährte Spannzangenmechanismus garantiert dauerhaft hohen Anpressdruck, minimiert zuverlässig die Übergangswiderstände und kompensiert Maßungenauigkeiten bei den Außenkontakten der Cinchbuchsen. Torxschrauben sorgen kabelseitig für eine exzellente Zugentlastung. Hohe Leitfähigkeit ist garantiert durch eine Kupferlegierung als Grundmaterial, Korrosion wird dank der vergoldeten Oberfläche aller Kontaktelemente zuverlässig ausgeschlossen.



Der geschlitzte Mittelstift sorgt für exakte Anpassung, dauerhaft hohen Kontaktdruck sowie geringste Übergangswiderstände. Den Oberflächenschutz gewährt eine 24 Karat Vergoldung, die hier nickelfrei und daher nicht magnetisch ist. Hochpräzise Fertigung mit Toleranzen < 2/100 mm!

\* Auslaufmodell für 2010



Den Abrieb an den Kontakten unterbindet die zweiteilig ausgeführte Klemmhülse (Finish: mattschwarz), da das vordere Ringelement nicht mitdreht. Auch bei dem etwas kleineren WBT-0147 sind die Lötstellen gut zugänglich, da sich das Anschlussfeld für den Minuskontakt rückseitig befindet.

ALLGEMEINE CHARAKTERISTIKA

- mit (patentiertem) WBT Spannzangenmechanismus
- geschlitzter Mittelstift für perfekt sitzenden Innenkontakt
- hitzebeständige Teflonisolierung
- gut zugängliche Lötstellen
- sichere Kabelzugentlastung

WBT-0101 | WBT-0150

- gefertigt aus hochduktiler Kupferlegierung
- 24 Karat vergoldet
- nickelfrei
- Toleranzen < 2/100 mm

WBT-0144 | WBT-0147

- gefertigt aus Kupferlegierung
- 24 Karat vergoldet
- Toleranzen < 5/100 mm

WBT CINCHSTECKER classic

Produkt	Signalleiter-Material	Löten	für Kabel bis (mm²)	nickelfrei	vergoldet	Hülsenmaterial
<b>classic</b>						
WBT-0101	Cu Zn	x	9	x	x	Ms
WBT-0150	Cu Zn	x	11,3	x	x	Ms
<b>classic</b>						
WBT-0144	Cu Zn	x	9		x	Ms
WBT-0147	Cu Zn	x	7,8		x	Ms

Signalleiter-Material: Cu Zn = Kupfer / Zink  
Hülsenmaterial: Ms = Messing

equipped with  
**WBT**



Sie interessieren sich für weitere Hersteller, deren Produkte mit WBT Technologie ausgestattet sind?

Fragen Sie Ihren WBT Fachhändler. Er gibt Ihnen gerne Auskunft und hilft Ihnen, die richtige Wahl zu treffen.



WBT präsentiert:



## KOMPROMISSLOSES HIGH END AUS DER SCHWEIZ

Die natürliche Reinheit des Kluges in all seinen Facetten zu bewahren – das ist die Herausforderung, die erstklassige HiFi-Komponenten meistern müssen. Wir von soulution haben uns bei der Entwicklung und Fertigung unserer Serie-7 Komponenten dieser großen Aufgabe immer wieder aufs Neue gestellt.

Unser Team ist der festen Überzeugung, dass die akustische Schönheit der Musik keiner künstlichen Anreicherung bedarf, dass das Musiksignal jeder HiFi-Komponente so wenig verfälscht werden darf wie nur möglich. Die Anforderung der echten High Fidelity an hochkarätige Geräte lautet daher ja schon seit jeher: »Nichts weglassen, nichts hinzufügen.«

Das hört sich einfach an, aber es ist ein weiter Weg, bis ein CD-Player oder ein Verstärker dem Ideal der natürlichen Musikwiedergabe wirklich nahe kommt, seine klangliche Signatur zurücknimmt, bis er auch die feinsten Details nicht verdeckt. Bis er das »Atmen des Raums« fühlbar werden lässt, das Gefühl des hautnahen »Dabei-Seins« authentisch vermitteln kann.

Wir fertigen kompromisslose High-End-Geräte, daher kam für uns bei der Auswahl der bestmöglichen Anschlüsse aus Gründen der Qualität nur WBT in Frage. Für die unsymmetrischen Ein- und Ausgänge unserer Vorverstärker 720 und 721 verwenden wir ausschließlich nextgen™ Cinchbuchsen, und natürlich sind auch alle unsere Endverstärker mit WBT Terminals bestückt.

Für die naturgetreue Musikwiedergabe ist Spitzen-Technologie Voraussetzung, nicht Selbstzweck. Aber HiFi-Komponenten dürfen Musik auch nicht willkürlich mit ihrem Eigenklang verfälschen. Denn vertieftes Musikhören ist ein sinnliches Erlebnis, ein emotionales Feuerwerk, dem sich die Technik unterzuordnen hat – so verstehen wir »nature of sound«.

soulution  
www.soulution-audio.com  
Telefon 0041 62 285 30 40

## Cinchbuchsen

Für den audiophilen Gourmet:  
Cinchbuchsen in nextgen™ Qualität

WBT bietet sowohl Chassisversionen, die via Kabel mit der Platine verbunden werden, als auch Platinenversionen an, die direkt auf die Platine gelötet und zusätzlich festgeschraubt werden. Alle sind jeweils mit einem Set von Isolierscheiben ausgestattet und bieten für jede Wandstärke eine perfekte Lösung.

– nextgen™ –



Die Umkonstruktion auf das nextgen™ Prinzip macht es möglich, die Cinchbuchsen auf einen Wellenwiderstand von 75 Ohm (typ.) zu setzen, wie es speziell für digitale Anschlüsse gefordert wird. Aber auch analoge Daten profitieren von der enormen Bandbreite.

– Platinenversionen –



WBT Platinenbuchsen sind dank der zusätzlichen Verschraubung absolut zugentlastet und zeichnen sich durch ihren festen Sitz auf der Platine aus. Der Abstand der Lötfüße ist nach Zollraster 7/10 Zoll (17,78 mm). Die Endfixierung erfolgt bequem von außen mittels Dreilochmutter.

– Gehäuseversionen –



Alle classic Cinchbuchsen haben den gleichen Stand der Technik. Jedoch werden WBT-0201 und WBT-0244 nicht auf der Platine sondern an der Gehäusewand verschraubt. Die Kontaktierung erfolgt mittels Innenverkabelung zur Platine.

**Übrigens:**

Alle Cinchbuchsen in der Gehäuseversion sind auch zusammen mit dem Körperschall-Dämpfer WBT-0718 montierbar.

**Allerdings:**

Nur für absolute High-End Gourmets zu empfehlen.

**WBT-0210**

- Höchste Leitfähigkeit durch reine Kupfer- bzw. Silberleiter für + und -
- Breitbandfähig bis 1 GHz(!)
- Innenkontakt in Tulpenform mit Aktiv-Federring
- Außenkontakt als patentierter Doppel-Wendelkontakt
- 75 Ohm (typ.) Wellenwiderstand

**WBT-0234 | WBT-0274**

**WBT-0201 | WBT-0244**

- aktiv federnde Innenbuche für sicheren Kontakt
- 24 Karat Vergoldung
- isolierte und verdrahtete Montage (Einbaulisierungen werden mitgeliefert)
- Montageabstand zur Platine regulierbar
- hitzebeständiges Teflondielektrikum

**WBT CINCHBUCHSEN**

Produkt	Signalleiter-Material	75 Ω Wellenwiderstand	Löten	Chassismontage	Platinenmontage (liegend)	nickelfrei	vergoldet	plattiniert / passiviert	Direktvergoldung
<b>nextgen™</b>									
WBT-0210 Ag	Ag	x	x	x		x		x	
WBT-0210 Cu	Cu	x	x	x		x			x
<b>classic</b>									
WBT-0234	Cu Zn		x		x	x	x		
WBT-0274	Cu Zn		x		x		x		
<b>classic</b>									
WBT-0201	Cu Zn		x	x		x	x		
WBT-0244	Cu Zn		x	x			x		

Signalleiter-Material: Ag = Feinsilber, Cu = Reinkupfer, Cu Zn = Kupfer / Zink

WBT präsentiert:

**marantz®**

## DIE BESONDERHEIT VON MARANTZ: LEIDENSCHAFT

Wir von Marantz sind überzeugt, dass Musik in der Menschheitsgeschichte schon immer eine fundamentale Rolle spielte - und das ist heute auch noch so. Audio verschmilzt immer häufiger mit Bildern zu einem Film, dabei bildet die Musik aber immer noch den entscheidenden Bestandteil für das Erlebnis. Es ist die Musik, die die Ekstase oder das Leid eines Filmes im Wohnzimmer erlebbar, ja fühlbar macht.

Wir sind überzeugt, dass die wahre Kunst von HiFi darin besteht, die Magie einer Musikaufführung, einer Studioaufnahme oder eines Live-Konzertes wiederzugeben. Es geht darum die Musik genauso wiederzugeben, zu reproduzieren, wie der Künstler es mit seinem Werk beabsichtigt hat – und dieses gilt auch für den Film. Es ist klar, dass eine solche hohe Wiedergabequalität die besten technischen Komponenten erfordert.

Dank unserer langjährigen Erfahrung wissen wir, dass nur die Auswahl der besten Komponenten allein keine Garantie für ein hochwertiges Audioprodukt ist. Die einzelnen Komponenten müssen

wohl aufeinander abgestimmt sein, für ein harmonisches Ganzes, und um das Ziel der originalgetreuen Wiedergabe zu erreichen. Wichtig sind unsere Leidenschaft und unser Verständnis für Musik, die uns befähigt, Stärke, Spektrum, Höhen, Tiefen sowie die Dynamik und das Wesen einer Musikaufnahme mit unseren Produkten zu transportieren.

Unsere traditionelle Verbundenheit und Erfahrung mit technisch anspruchsvollen Produkten ermöglicht uns, Wiedergabegeräte mit höchster Qualität zu entwickeln. Mit dem Einsatz der hochwertigen WBT Lautsprecherterminals können wir das sorgfältig verarbeitete und verstärkte Audiosignal an die Lautsprecher übergeben und wissen, dass wir wieder das Beste für das Audiosignal getan haben. Wir haben es ja schließlich mit Musik zu tun.

**because music matters**

[www.marantz.com](http://www.marantz.com)



„Wir bei Marantz sind leidenschaftlich und wir wissen, dass das Team von WBT die gleiche Leidenschaft lebt. Dies ist die beste Grundlage für außerordentliche Qualität.“

Ken Ishiwata  
Brand Ambassador Marantz Europe





**nextgen.**

## WBT LAUTSPRECHER-VERBINDER

### BANANENSTECKER / KABELSCHUHE Seiten 16 - 17

Alle WBT Bananenstecker verfügen über einen soliden Klemmmechanismus: Der Kontaktstift wird durch einen Mitteldorn gespreizt und garantiert festen Sitz und dauerhaften Kontaktdruck.

Mit den neuen nextgen™ Bananensteckern und Kabelschuhen hat WBT noch einmal neue Maßstäbe gesetzt. WBT-0610 und WBT-0681 sind das Non-Plus-Ultra der Lautsprecherverbinder.

### POLKLEMMEN Seiten 20 - 21

WBT Polklemmen sind wahrlich kleine Meisterstücke, Qualitätssymbole mit hohem Funktionswert. Kein Wunder, dass sie so häufig als Bauteile an besonders hochwertigen Audiogeräten zu finden sind.

Mit einer breiten Palette von mehr als einem Dutzend Modellen möchte WBT Hifi Gourmets aller Geschmacksrichtungen begeistern. WBT Polklemmen zeichnen sich durch eine gute Haptik aus und bieten Innen wie Außen universelle Anschlussmöglichkeiten.





## Bananenstecker / Kabelschuhe – nextgen™ –

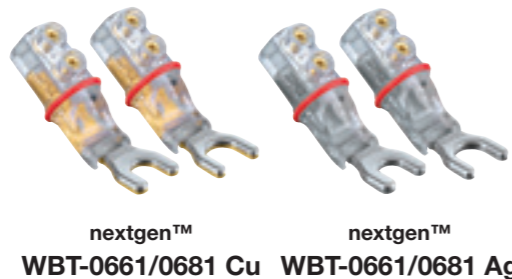
### Für den audiophilen Gourmet: Bananenstecker und Kabelschuhe in nextgen™ Qualität

Hauchzart geformt und aus reinem Kupfer ist der Signalleiter des nextgen™ Bananensteckers WBT-0610 Cu. Zum Schutz gegen Oxydation ist er nickelfrei direkt vergoldet. Trotz der filigranen Ausführung des Signalleiters ist WBT-0610 perfekt für die Crimptechnik geeignet. Der Schraubkäfig (Kabelanschlussfeld) ist nahezu metallfrei und dennoch langzeitstabil. Eine echte Hightech-Leistung der Feinmechanik mit modernen Funktionswerkstoffen.

Das Kernstück der bewährten WBT Sandwich Kabelschuhe war schon immer ein minimalistisch konzipierter Signalleiter aus reinem Kupfer (bei den Cu-Versionen). Gemäß dem nextgen™ Prinzip wurde 2008 der Hightech-Schraubkäfig auch hierfür übernommen. Freuen Sie sich auf eine noch detailreichere und weiträumigere Musikwiedergabe!



Der nextgen™ Bananenstecker WBT-0610 bietet hohe Leitfähigkeit und ist frei von magnetischen Störeinflüssen. Der Kontaktstift „baucht“ durch das Eindrehen der Spin-del auf. So entsteht garantiert konstant hoher Kontaktdruck bei gleichbleibend niedrigen Übergangswiderständen.



Bei den Kabelschuhen liegt der Schlüssel zur Qualität im patentierten Sandwich-Aufbau der Kontaktgabel: Ein Elastomer, zwischen Signalleiter und einer nicht magnetischen Stahlkappe, sorgt für konstant hohen Kontaktdruck. Übergangswiderstände werden minimiert und Vibrationen erfolgreich gedämpft.

#### ALLGEMEINE CHARAKTERISTIKA

- Signalleiter aus reinem Kupfer oder Feinsilber
- massearmes nextgen™ Prinzip
- 24 Karat Direktvergoldung (nickelfrei)
- Kontaktierung mittels Crimptechnik
- IEC und CE konform
- clevere Kabelführung durch Schrägwinkeldesign

#### WBT-0610

- klemmbar durch Mitteldorn

#### WBT-0661 / 0681

- Kontaktgabel mit integriertem Schwingungsdämpfer
- WBT-0661 mit einer Gabelweite von 6 mm
- WBT-0681 mit einer Gabelweite von 8 mm

### WBT BANANENSTECKER / KABELSCHUHE nextgen™

Produkt	Signalleiter-Material	IEC/CE konform (vollisoliert)	Crimpen	für Kabel bis (mm²)	nickelfrei	Direktvergoldung	platinert
<b>nextgen™</b>							
WBT-0610 Ag	Ag	x	x	10	x		x
WBT-0610 Cu	Cu	x	x	10	x	x	
WBT-0661 Ag	Ag	x	x	10	x		x
WBT-0661 Cu	Cu	x	x	10	x	x	
WBT-0681 Ag	Ag	x	x	10	x		x
WBT-0681 Cu	Cu	x	x	10	x	x	

Signalleiter-Material: Ag = Feinsilber, Cu = Reinkupfer  
IEC = berührungsgesichert isoliert und zugelassen für Ströme > 34,5 Volt | CE = zur Verwendung in Audio-/Videoanlagen geeignet. Kindersicherung durch Safety Pin (verhindert ungewolltes Anschließen in einer Netzsteckdose)

## Bananenstecker – classic –

Die klassischen Bananenstecker von WBT bestehen durch ihre solide Ausführung. Zur Vermeidung unnötiger Übergangswiderstände werden sie aus einem Stück Kupferlegierung gefertigt. Gegen Oxydation schützt eine 24 Karat Vergoldung.

Dank des spreizbaren Mitteldorns lassen sich die Bananenstecker in jeder Buchse festklemmen. Das sorgt nicht nur für bombenfesten Sitz, sondern auch für konstant hohen Kontaktdruck und gleichbleibend niedrige Übergangswiderstände.



Löten oder Crimpen? Wer die Crimptechnik favorisiert, nutzt die dafür vorgesehenen Torxschrauben zur dauerhaften Fixierung des gecrimpten Kabelendes sowie als zuverlässige Zugentlastung. WBT Torxschrauben laufen auf speziellen Feingewinden und halten den einmal aufgebrauchten Druck perfekt.

\* Auslaufmodell für 2010



Dank des schrägen Winkels erlaubt der WBT-0645 – falls gewünscht – eine platzsparendere Aufstellung der Geräte. Außerdem wird Ihr Kabel direkt Richtung Boden geführt und kann nicht durch Abknicken beschädigt werden. Der WBT-0645 ist zudem kaskadierbar und hat eine Kindersicherung.

#### ALLGEMEINE CHARAKTERISTIKA

- klemmbar durch spreizbaren Kontaktstift
- WBT Doppeltorxschraubensystem
- 24 Karat vergoldet
- perfekte Zugentlastung

#### WBT-0600 / WBT-0644

- zum Crimpen oder Löten
- einfach zu konfektionieren
- WBT-0644 geringerer Kupferanteil im Grundkörper, sonst baugleich mit WBT-0600

#### WBT-0645

- zum Crimpen
- platzsparend und kabelschonend
- kaskadierbar
- IEC und CE konform

### WBT BANANENSTECKER classic

Produkt	Signalleiter-Material	IEC/CE konform	Bi-Wiring fähig	Löten	Crimpen	für Kabel bis (mm²)	nickelfrei	vergoldet
<b>classic</b>								
WBT-0600	Cu Zn			x	x	10	x	x
WBT-0644	Cu Zn			x	x	10		x
WBT-0645	Cu Zn	x	x		x	10		x

Signalleiter-Material: Cu Zn = Kupfer / Zink  
IEC = berührungsgesichert isoliert und zugelassen für Ströme > 34,5 Volt | CE = zur Verwendung in Audio-/Videoanlagen geeignet. Kindersicherung durch Safety Pin (verhindert ungewolltes Anschließen in einer Netzsteckdose)

equipped with  
**WBT**



TEMPO 25 hochglanz weiß



AUDIO PHYSIC Terminal,  
ausgestattet mit  
WBT nextgen™ Polklemmen

WBT präsentiert:

**audio physic**

*No loss of fine detail*

WIR WERDEN 25.  
SCHÖN FÜR UNS. NOCH BESSER  
FÜR UNSERE KUNDEN!

**No loss of fine detail**– diese Maxime ist uns seit 25 Jahren Anspruch, Antrieb und Motivation zugleich. Sie bedeutet, niemals stehen zu bleiben, sich immer wieder zu hinterfragen und wenn es erforderlich ist, neue, unausgetretene Pfade zu beschreiten. So waren und werden Lautsprecher von AUDIO PHYSIC eines niemals sein: **Mainstream.**

Das belegen Ausnahme-Systeme wie die MEDEA mit ihren breitbandig arbeitenden BiegeWellenwandlern für Mitten und Höhen, die modular aufgebaute CALDERA, die sogar international in der Lautsprecherszene für Furore sorgte, oder aktuell die CARDEAS, technisch und im Klang das Flaggschiff im Programm.

Doch nicht nur die großen und kostspieligen Lautsprecher trugen ihren Beitrag zum Erfolg unseres Unternehmens bei. Vielmehr waren sie stets die Speerspitze, die Technologieträger. Alle Lautsprecher profitieren von den Erfahrungen der jeweiligen Top-Modelle. So bezeichnete eine anerkannte Fachzeitschrift beispielsweise die SCORPIO II als „den Maßstab“ in der 5.000 Euro-Klasse. Und zu unserem Jubiläum präsentieren wir die TEMPO 25, in Mitten und Höhen bestückt mit den Wandlern, die auch in der CARDEAS ihren Dienst verrichten.

Besonderes Augenmerk galt und gilt den Gehäusen unserer Lautsprecher. Diese werden aufwändig gefertigt, im Inneren versteift, damit der Korpus keinen ungewünschten Beitrag zum Klang leistet, eben damit keine Details verloren gehen. Eine erstklassige Verarbeitung und hochwertige Furnier- oder Lackoberflächen zählen dabei zu unserem Selbstverständnis. Ob unsere preiswerte Yara-Serie oder die High-End-Linie – alle Lautsprecher betrachten wir als Gesamtwerk, das erst dann unser Haus verlässt, wenn es unseren und damit den Ansprüchen unserer Kunden genügt. Dafür bürgen wir mit unserem Namen.



CARDEAS Ebenholz



Seit 25 Jahren ist für uns authentische Klangreproduktion nicht nur Aufgabe sondern Passion. Diese Passion gab und gibt uns den Mut in einer Welt, die in vielen Bereichen mehr und mehr einer Gleichmacherei verfällt, eigene Wege zu gehen, Gesicht zu zeigen und gegen den Strom zu schwimmen. Kreative, technische Lösungen wie unsere neuen HHC-Mittel- und Hochtöner seien nur stellvertretend genannt. Doch sind für uns Lautsprecher weit mehr als kühle, technische Produkte. Jede AUDIO PHYSIC ist ein Ausdruck von Individualität. Deshalb passen die WBT Produkte mit der patentierten nextgen™ Technologie so hervorragend in unser Konzept. Detailgetreue Signalübertragung gepaart mit einzigartigem Design – eine ganz individualistische Innovation, die unseren Anspruch in jeder Hinsicht unterstreicht.

Die Einzigartigkeit unserer Schallwandler bildet seit 1985 das Fundament für unseren Erfolg und gibt uns die Kraft, uns stets neue Ziele zu stecken. So werden AUDIO PHYSIC Lautsprecher auch in Zukunft einer Maxime folgen: **no loss of fine details.**

**Audio Physic GmbH**  
[www.audiophysic.de](http://www.audiophysic.de)



TEMPO 25 Walnuss

**Sie interessieren sich für  
weitere Hersteller, deren  
Produkte mit WBT Technologie  
ausgestattet sind?**

Fragen Sie Ihren WBT  
Fachhändler. Er gibt Ihnen gerne  
Auskunft und hilft Ihnen, die  
richtige Wahl zu treffen.

Polklemmen – nextgen™ –

Für den audiophilen Gourmet:  
Polklemmen in nextgen™ Qualität

nextgen™ Polklemmen bieten die gleiche Vielfalt an Anschlussmöglichkeiten für Ihr Lautsprecherkabel wie die classic Produkte. Akzeptiert werden Bananenstecker, Kabelschuhe und gecrimpte Kabelenden. Im Innenanschluss können Kabel gelötet, gecrimpt oder sogar direkt auf der Frequenzweiche verschraubt werden. Der Einbau ist immer isoliert und perfekt gegen Verdrehen gesichert.

ALLGEMEINE CHARAKTERISTIKA

- ganz neue, innovative Konstruktion
- minimalistische Signalleiter aus reinem Kupfer oder Feinsilber
- 24 Karat Direktvergoldung (nickelfrei)
- für Bananenstecker, Kabelschuhe, vercrimpte Kabelenden bis 6 mm<sup>2</sup>
- zum Löten, oder Flachkabelschuh
- verdrehgesicherte Montage
- vollisoliert, IEC und CE konform
- Puzzlescheibensystem

\* Mehr Basis- und Hintergrundinformationen zum Thema Wirbelströme und Massespeichereffekte finden Sie in den WBT Fachartikeln unter [www.wbt.de](http://www.wbt.de).



nextgen™ WBT-0705 Cu      nextgen™ WBT-0710 Cu

Klanglich werden nextgen™ Polklemmen selbst den verwöhntesten Höransprüchen gerecht.

Die innovative Konstruktion, die dahinter steckt, kann nur ein Röntgenbild (Seite 5) offenbaren.

In ein glasfaser- und mineralverstärktes Kunststoffgehäuse ist ein neuartiger, idealgeformter Signalleiter eingelegt. Natürlich minimalistisch konzipiert und aus reinem Kupfer. Die minimierten Metallmassen sind eines der Grundprinzipien von nextgen™: nur durch möglichst schlanke Signalleiter lassen sich Wirbelströme\* und Massespeicher-Effekte\* beherrschen.

WBT-0705 besticht dazu durch die Ganzmetalloptik und -haptik. Und dennoch: Das Innenleben ist nextgen™ pur! Die ideale Formgebung dieses Leiters lässt keinen Anschlusswunsch offen. Akzeptiert werden 4 mm Bananenstecker, gecrimpte Kabelenden bis 6 mm<sup>2</sup> und natürlich auch Kabelschuhe.

Polklemmen – classic –



classic WBT-0763      classic WBT-0765      classic WBT-0766

WBT POLKLEMMEN nextgen™

Produkt	Signalleiter-Material	IEC/CE konform (vollisoliert)	nickelfrei	Direktvergoldung	Passivierung
<b>nextgen™</b>					
WBT-0705 Ag	Ag	x	x		x
WBT-0705 Cu	Cu	x	x	x	
WBT-0710 Ag	Ag	x	x		x
WBT-0710 Cu	Cu	x	x	x	
WBT-0710 Cu mC	Cu	x	x	x	

Signalleiter-Material: Ag = Feinsilber, Cu = Reinkupfer, Cu mC = Reinkupfer mit Velours-Chromium Finish  
IEC = berührungsgesichert isoliert und zugelassen für Ströme > 34,5 Volt  
CE = zur Verwendung in Audio-/Videoanlagen geeignet

Polklemmen – classic –

Bei den Polklemmen der classic Reihe garantieren hervorragende Mechanik, massive Bauweise und kräftige Spannmutter einen hohen Kontaktdruck und damit geringe und gleichbleibende Übergangswiderstände – die Voraussetzung, um Klangbeeinflussungen zu minimieren.

„Echte Juwelen“: WBT-0702.11, WBT-0702.12, WBT-0730.11 und WBT-0730.12. Diese vier sind schon etwas ganz Besonderes unter den classic Produkten. Die Kontaktflächen wirken durch Feinschleifen optimiert. Und die brillante Außenoptik an allen Sichtflächen wurde durch zusätzliches Polieren erreicht.



classic WBT-0702.11 gold  
WBT-0702.12 platin



classic WBT-0730.11 gold  
WBT-0730.12 platin



classic WBT-0702.01



classic WBT-0735

WBT POLKLEMMEN classic

Produkt	Signalleiter-Material	CE konform (vollisoliert)	nickelfrei	vergoldet	Direktvergoldung	Direkt-Platinierung	Oberflächen geschliffen/poliert
<b>classic</b>							
WBT-0763	Cu Zn			x			
WBT-0765	Cu Zn	x		x			
WBT-0766	Cu Zn	x		x			
<b>classic</b>							
WBT-0702.11	Cu Zn		x		x		x
WBT-0702.12	Cu Zn		x			x	x
WBT-0730.11	Cu Zn		x		x		x
WBT-0730.12	Cu Zn		x			x	x
<b>classic</b>							
WBT-0702.01	Cu Zn		x	x			
WBT-0735	Cu Zn	x	x	x			

Signalleiter-Material: Cu Zn = Kupfer / Zink  
CE = zur Verwendung in Audio-/Videoanlagen geeignet

ALLGEMEINE CHARAKTERISTIKA

- verdrehgesicherte Montage
- Puzzlescheibensystem

WBT-0763 | WBT-0765  
WBT-0766

- besonders hoher Kontaktdruck durch Feingewinde und Pflasterfräsung
- Löt- oder Crimpanschluss, Platinendirektmontage bei WBT-0766
- gefertigt aus Messing, vergoldet

WBT-0702

- besonders hoher Kontaktdruck durch Feingewinde und Rillenfräsung
- Löt- oder Crimpanschluss mit Torxschraube
- hochleitfähige Kupferlegierung
- 24 Karat Direktvergoldung (nickelfrei)

WBT-0730 | WBT-0735

- besonders hoher Kontaktdruck durch Feingewinde und Pflasterfräsung
- Löt- oder Crimpanschluss mit Torxschraube
- hochleitfähige Kupferlegierung
- 24 Karat Direktvergoldung (nickelfrei)



**nextgen.**

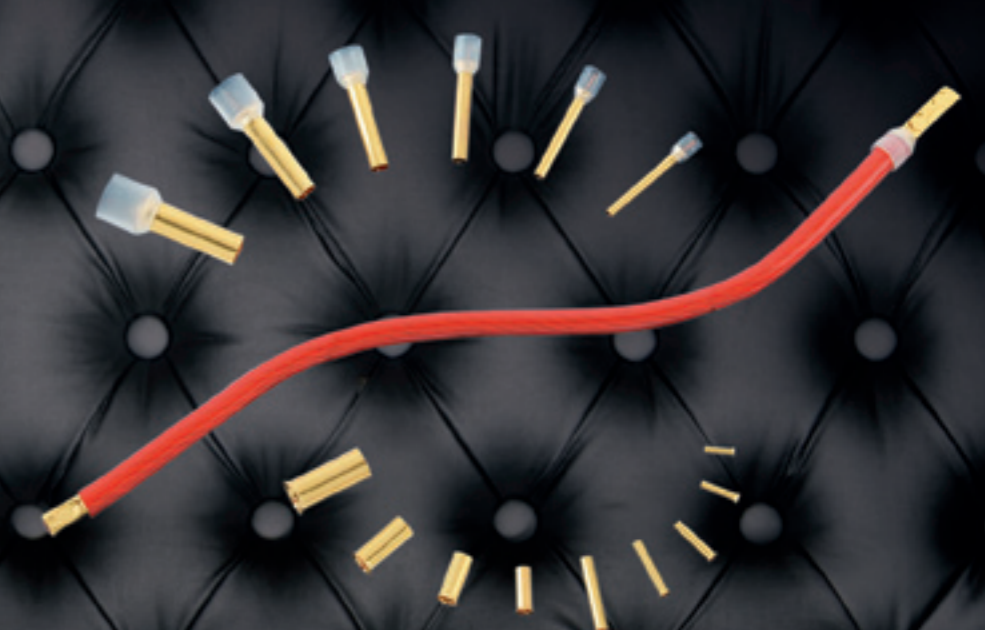
WERKZEUGE & ZUBEHÖR

POLKLEMMENZUBEHÖR Seite 24

FINISHING TOUCHES Seite 29

Die Reihe des Zubehörs rundet das WBT Steckerprogramm ab. Jedes einzelne Werkzeug ist sorgfältig durchdacht und macht die Montage bzw. Installation von WBT Steckern so angenehm und mühelos.

Sowohl der Einsatz der feinen Werkzeuge als auch des Verarbeitungsmaterials erlauben Ihnen die Qualität von WBT Produkten voll und ganz auszuschöpfen.



## Polklemmenzubehör

Die Montageplatten sind für den professionellen Einbau aller WBT Polklemmen entwickelt worden. Sie können aufgesetzt oder versenkt eingebaut werden. Dank ihrer Stabilität können Frequenzweichen auch direkt auf der Rückseite der Platte montiert werden.

Ganz im Sinne der nextgen™ Technologie sind auch die Kurzschlussbrücken zur Überbrückung von Bi-Wiring Terminals konzipiert. Das Leitermaterial besteht aus reinem Kupfer bzw. Feinsilber und verleiht so höchste Leitfähigkeit. Zur Dämpfung von Vibrationen sind sie zusätzlich mit einem eingelegten Elastomer ausgestattet.

... und selbstverständlich gibt es alle Montageplatten auch mit Langloch für den Körperschall-Dämpfer.

### ALLGEMEINE CHARAKTERISTIKA

Selbstverständlich werden alle WBT Montageplatten mit dem notwendigen Zubehör ausgestattet:

- Befestigungsschrauben
- Holzeinpress-Ms-Muttern
- Moosgummidichtung
- Gehäuse-Fertigungszeichnung
- Einbauzeichnung
- auch mit Langloch erhältlich

### WBT-0530.05

- 110 x 110 mm

### WBT-0531.05

- 110 x 150 mm

### WBT-0532.05

- 127 x 178 mm

### WBT-0725

- Kurzschlussbrücken nextgen™ Style
- aus reinem Kupfer oder Feinsilber
- mit Vibrationsdämpfer
- vollisoliert, IEC und CE konform
- bequeme Handhabung

### WBT-0718

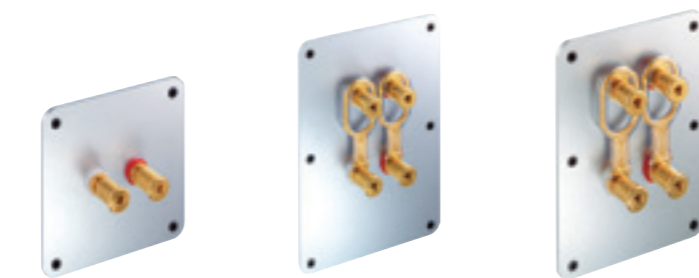
- zur Entkopplung von Körperschall bei Lautsprecherboxen und Elektronik (Netzfrequenz)
- für alle WBT Polklemmen und WBT Koaxbuchsen

Demnächst auch bei Ihrem WBT Fachhändler erhältlich.

\* WBT hält spezielle Langlochstanzen für die nachträgliche Montage bereit.



Montagekit  
WBT-0716



für Single-Wiring  
WBT-0530.05

für Bi-Wiring  
WBT-0531.05

für Bi-Wiring XL  
WBT-0532.05



Powerbridge  
WBT-0725

Körperschall-Dämpfer  
WBT-0718

Die Montage erfordert ein Langloch.\* Der Rest ergibt sich fast automatisch. Die Fixierung erfolgt mit den Kontermuttern der Polklemmen.

IEC = berührungsgesichert isoliert und zugelassen für Ströme > 34,5 Volt  
CE = zur Verwendung in Audio-/Videoanlagen geeignet  
111 int. pat. pend. 202010002

## WBT inside? – Sicher sein mit dem WBT-signet –

### Woher wissen Sie, dass Ihre High-End Geräte mit WBT Steckverbindern ausgestattet sind?

**Ist es der glasklare Klang? Die störungsfreie Signalübertragung? Musik, die volltönend, mit allen Details und Feinheiten aus den Lautsprechern tönt?**

Ja, all das deutet darauf hin, dass die Hersteller Ihrer Komponenten unsere innovativen nextgen™ Produkte nutzen, dass unsere hochwertigen Steckverbinder das Klangbild Ihrer High-End Geräte unverfälscht wiedergeben. Aber das muss doch einfacher und schneller festzustellen sein. Mit einem einfachen Zeichen, das ohne umfangreiches Probehören die beste Qualität in Ihren Komponenten garantiert.

Wir geben Ihnen ein Zeichen für echte WBT Qualität! Das neue WBT-signet. So sehen Sie Ihren High-End Komponenten auch von Außen ihre inneren Werte an.

Es ist sozusagen ein auf den ersten Blick erkennbares Qualitäts-Symbol für echten High-End Anspruch.

Das WBT-signet hat etwa zwei Zentimeter Durchmesser und besteht aus drei Komponenten: Einer Klebefolie, dem WBT Logo in rotem Elastomer, einem weichen gummiartigen Material, und der Abdeckung aus hartem Makrolon in Anthrazit.

Hochwertige Funktionswerkstoffe sind für uns selbstverständlich, das wissen Sie. Aber nicht nur wegen hoher Qualitätsansprüche haben wir unser WBT-signet durch besondere Materialien und ein klares Design unverwechselbar und fälschungssicher gestaltet.

Produktpiraten kopieren immer wieder die bei den High-End Enthusiasten beliebten WBT Produkte. Da Nachahmung die höchste Form der Anerkennung ist, könnten wir uns eigentlich geschmeichelt fühlen. Aber für uns gibt es keinen Grund, Plagiate positiv zu sehen.

Gefälschte Steckverbinder, angebliches „High-End“, mit angeblichem WBT Innenleben – so wird unser guter Name durch plumpe und schlechte Kopien beschädigt. Das ist ärgerlich.

Nicht nur für uns, vor allem auch für Sie – unsere Kunden. Wenn Sie in der festen Überzeugung, echte WBT Qualität zu bekommen, gefälschte Produkte teuer bezahlen, dann ärgern Sie sich zu Recht über schlechten Klang.

Die meist in Billig-Lohn-Ländern hergestellten Plagiate können nicht ansatzweise mit der Zuverlässigkeit und Klangqualität unserer WBT Steckverbinder mithalten. Kopiert wird nur die äußere Form. Unsere nextgen™ Serie ist in jahrelanger Forschungs- und Entwicklungsarbeit durchdacht und auf beste technische und akustische Performance ausgerichtet.

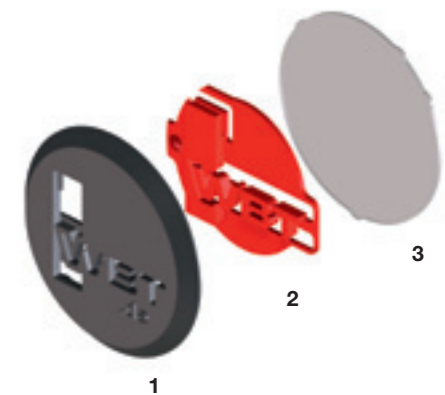
Dem werden gefälschte „Low-Tech“ Produkte nicht gerecht. Stattdessen bieten sie unangenehme Schwankungen, schwammigen Klang, Störgeräusche und eine nur geringe mechanische Belastbarkeit. Also das Gegenteil der geschätzten WBT Qualität!

Guter Klang ist uns wichtig! Bei Ihrem Musikgenuss wünschen wir Ihnen Spaß und Freude an klarem und detailreichem Sound. Als qualitätsbewussten Kunden schützen wir Sie deshalb vor Produktfälschungen.

Achten Sie bei der Auswahl Ihrer High-End Komponenten auf das WBT-signet und fragen Sie bei dem High-End Händler Ihres Vertrauens nach. Denn nur bei entsprechendem ausgezeichneten Komponenten können Sie sicher sein, dass Sie für Ihr Geld beste Klangqualität durch echte und hochwertige WBT Produkte bekommen.



### WBT-signet – das Erkennungszeichen für original High-End Qualität



#### Das WBT-signet

fälschungssicher aus mehreren Komponenten zusammengesetzt:

- 1) Basisteil signet aus Polycarbonat
- 2) Logo signet aus Elastomer
- 3) Klebefolie für WBT-signet aus Polystyrol



WB präsentiert:



INNOVATORS IN SOUND

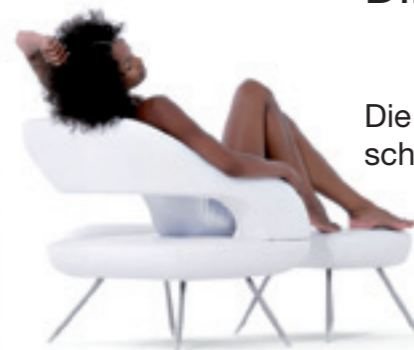
## KEF - DIE INNOVATOREN DES KLANGS

Die Lautsprecher des britischen Herstellers KEF sind schon heute legendär. Der global aufgestellte Premiumhersteller blickt zurück auf eine lange Tradition mit wegweisenden Entwicklungen wie der Uni-Q- oder der ACE-Technologie.

KEF hat sich seit seiner Gründung 1961 von einer kleinen, englischen Manufaktur zum Premium-Anbieter hochmoderner Audio-Systeme entwickelt. Mit fast 50 Jahren Erfahrung auf dem Gebiet moderner Lautsprecherentwicklung und einem zukunftsorientierten Engagement in Forschung und Entwicklung gehört KEF heute zu den weltweit führenden Herstellern von hochklassigen Klang-Systemen.

Als die vier Ecksäulen ihres Erfolges definiert KEF: Qualität, Zuverlässigkeit, Hingabe und Innovation. Dazu gehört auch die Zusammenarbeit mit Zulieferunternehmen, deren Qualitätsansprüche mindestens genauso hoch sind – wie zum Beispiel WB.

Mit Engagement und Hingabe, verbunden mit solidem Handwerk und technischem Entwicklungsdrang, schaffen die KEF-Ingenieure erstklassige, moderne



Muon – Es gibt sicherlich nur wenige Projekte auf der Welt mit dem Ziel, ein ultimatives Produkt herzustellen. Die Muon ist die herausragendste Leistung im Bereich Tontechnik und modernem Design. Nur selten findet man unter kommerziellen Produkten eine so gelungene Verbindung aus Form, Funktion und Integrität bei der Herstellung.



HomeEntertainment-Produkte. Diese sind für ihre Spitzenqualität und innovativen Konzepte bereits in großer Zahl international ausgezeichnet worden. Unter einem Dach vereint KEF vier Produktbereiche: Lautsprecher, Heimkinosysteme, Komplettsysteme und Einbaulautsprecher.

Seit 1992 firmiert die Marke KEF unter dem Dach des Elektronik-Konzerns GP Acoustics (mit Firmensitz in Hong Kong). GP Acoustics gehört zu den führenden Lautsprecherherstellern weltweit und bietet von der Idee über die Entwicklung und Produktion bis hin zum Vertrieb von HomeEntertainment-Lösungen das gesamte Know-how aus einer Hand.

**KEF**  
[www.kef.com](http://www.kef.com)



Raymond Cooke, Gründer von KEF

Sie interessieren sich für weitere Hersteller, deren Produkte mit WB Technologie ausgestattet sind?

Fragen Sie Ihren WB Fachhändler. Er gibt Ihnen gerne Auskunft und hilft Ihnen, die richtige Wahl zu treffen.

### Der Körperschall-Dämpfer WBT-0718 im Detail:



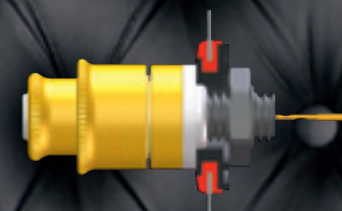
Abb. 1: Die beiden Seiten des WBT Körperschall-Dämpfers:

- A: Montageplatte, Gehäuseseite außen
- B: Konterplatte, innen

Der rote Rahmen aus weichem Elastomer wird im aufwendigen 2-K-Verfahren direkt und unlösbar angespritzt.



Abb. 2 und 3: Die Schnittbilder zeigen wie der WBT Körperschall-Dämpfer die Gehäuse- oder Gerätewand stabil und dennoch weich in die Zange nimmt.



### Das jüngste nextgen™ Familienmitglied – der Körperschall-Dämpfer WBT-0718 – wurde geschaffen, um die High-End Welt zu bereichern.

Physikalisch betrachtet sind Töne, Klänge und Musik nichts anderes als Schallwellen.

Eine physikalische Erscheinung, die Klang-Enthusiasten zu schätzen wissen. Ein unerwünschtes Nebenprodukt des Schalls ist allerdings der sogenannte Körperschall. Sicher kennen Sie diesen unerwünschten Störeffekt vom Gehäuse Ihrer Lautsprecherboxen.

Wenn wir Körperschall rein mechanisch betrachten, sehen wir ständig schwankende Vibrationen, die alle Kontaktelemente der Hifi-Kette belasten. Elektrisch führt dies zu schwankenden Übergangswiderständen. Für Ihre Ohren bedeutet das Einschränkungen in der Klangqualität. Hörbare nichtlineare<sup>1</sup> Verzerrungen stören Ihr Klangerlebnis.<sup>2</sup>

Diese Verzerrungen hängen natürlich in erster Linie vom Pegel und den unterschiedlichen Frequenzen ab. Sie können durchaus den Wert eines halben LSB (last significant bit) erreichen, was bei einem 16 bit AD/DA-System einem Störabstand von 96 dB entspricht. Dies nur als anschauliche Referenz für die Größenordnung und die Wahrnehmungsschwelle.

### Die Herausforderung: Störungen vermeiden

Es ist schlichtweg nicht möglich, diese nichtlinearen Störungen zu bereinigen. Die einzige Möglichkeit, die Störungen und Verzerrungen zu vermeiden, ist eine umfassende Entkopplung.

Abb. 4: Die Montage erfordert ein Langloch.\* Der Rest ergibt sich fast automatisch. Die Fixierung erfolgt mit den Kontermuttern der Polklemmen.

\* WBT hält spezielle Langlochstanzen für die nachträgliche Montage bereit.

Der Körperschall eines Lautsprechers darf die Qualität der Übertragungswege nicht beeinflussen. Dafür sorgt das neueste WBT nextgen™ Familienmitglied, der WBT-0718 Körperschall-Dämpfer.

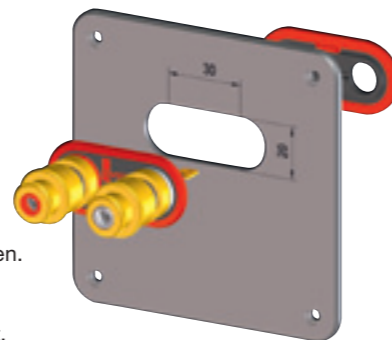
### Störende Vibrationen haben keine Chance!

Mit seinem weichen Entkopplungsrahmen verhindert der WBT Körperschall-Dämpfer eine Übertragung des Körperschalls. Er fungiert als Unterbrechung des Körperschalls. Störende Vibrationen des Schallkörpers haben so keine Chance. Ihre jeweiligen Kontakte sind geschützt und dennoch stabil im Gehäuse verankert.

So jung und so viel Potential – der WBT Körperschall-Dämpfer. Pünktlich zur HIGH END 2010 in München vorgestellt, erfreut er sich bereits größter Nachfrage. Diese Entwicklung ist ein echter Zugewinn für alle Liebhaber vollkommenen Klangs. Und demnächst auch bei Ihrem WBT Fachhändler erhältlich.

**Tipp:** Für bestimmte hochwertige Verstärker und Lautsprecher bietet WBT auch Nachrüstätze an.

Der WBT-0718 Körperschall-Dämpfer ist ein Produkt in WBT Qualität. Und einfach unverzichtbar für alle, die Klänge in High-End Dimensionen erleben wollen.



<sup>1</sup> Man unterscheidet zwei Arten von Verzerrungen: a) lineare; sie sind berechenbar und somit kompensierbar.  
b) nichtlineare; diese sind in Bezug auf Körperschall nicht berechenbar und deshalb nicht auszugleichen.  
<sup>2</sup> Mehr Basis- und Hintergrundinformationen finden Sie in den WBT Fachartikeln unter [www.wbt.de](http://www.wbt.de).

Must have: Der Crimpabdruck der Crimpzange WBT-0403 ist perfekt auf die Geometrie von WBT Crimpsteckern abgestimmt und der Drehmoment des Schraubendrehers WBT-0481 ist ideal auf den Wert von 5 dNm für WBT Stecker eingestellt. Auch die Kabelschere schneidet nicht nur unverarbeitete Kabel rasierklingscharf, sondern auch vercrimte Kabelenden, ohne sie zu deformieren. Das Drehmoment-Schraubendreher-Set WBT-0490 hat seinen audiophilen Bestimmungskreis längst verlassen und begeistert Werkzeugliebhaber weltweit.



Drehmoment-Schraubendreher-Set WBT-0490



Drehmoment-Schraubendreher WBT-0481



Bitset WBT-0484



Crimpset WBT-0411



Crimpzange WBT-0403



Aderendhülsen mit und ohne Isolierkragen



Kabelschere WBT-0499



Silberlötzinn WBT-0800/0805



Winkeltorx WBT-0488

### WBT-0490

- enthält den Schraubendreher WBT-0481 und das Bit-Sortiment WBT-0484 mit 18 hochwertigen 4-mm-Bits
- geliefert in der handlichen Kunststoffschachtel

### WBT-0481

- hochpräzises Werkzeug
- werkseitig voreingestellt auf 5 dNm für perfekte Montage aller WBT Stecker
- Grundausstattung mit einem Torx T.6 Bit für WBT Montage

### WBT-0484

- 18-teiliges Set mit besonders hochwertigen 4-mm-Bits aus gehärtetem Chrom-Vanadium-Stahl für WBT-0481

### WBT-0411

- enthält die Spezialcrimpzange WBT-0403 und WBT-Aderendhülsen von 0,5-10 mm<sup>2</sup> (20-7 AWG)
- geliefert im handlichen Kunststoffkoffer

### WBT-0403

- ideal zum Vercrimen von Aderendhülsen 0,5-16 mm<sup>2</sup> für WBT Crimpstecker
- bequeme Griffzonen, vergoldet

### ADERENDHÜLSEN

- reines Kupfer, 24 Karat vergoldet, nickelfrei
- mit und ohne Isolierkragen in den Normgrößen von 0,5 bis 16 mm<sup>2</sup> erhältlich
- auch in Feinsilber, passiviert erhältlich

### WBT-0499

- ideal auch zum Abisolieren von Kabeln, vergoldet
- gerade, präzise Schnittführung

### WBT-0800/0805

- Qualitätslot mit 4% Feinsilberanteil
- WBT-0800 Schmelztemp. 178°/180° C
- WBT-0805 (bleifrei) Schmelztemp. 216°/219° C

### WBT-0488

- kleiner Torx T.6 Schraubendreher



# Wenn Sie das Beste lieben - Sie bekommen es - Lebendige Musikwiedergabe



RG 14 Edition  
Arbeitsgerät Redaktion Stereo



Der CD Spieler



RG 10 MK4  
Arbeitsgerät Redaktion Audio



## Handarbeit mit Herz.

Sie interessieren sich für weitere Hersteller, deren Produkte mit WB-Technologie ausgestattet sind?

Fragen Sie Ihren WB-Händler, dieser gibt Ihnen gerne Auskunft und hilft Ihnen, die richtige Wahl zu treffen.



Von Anfang an  
WB für guten Klang  
bei uns im Einsatz.

WB präsentiert:

*Symphonic Line*

SEIT ÜBER 30 JAHREN  
HIGH END AUS DUISBURG



### IMPRESSUM

#### Herausgeber:

WB (V.i.S.d.P)  
Im Teelbruch 103  
45219 Essen, Germany  
Tel.: +49 2054 87 552-0  
Mail: info@wb.de  
www.wb.de

#### Konzeption/Layout:

PPR. personality partner  
Gesellschaft für marktorientierte  
Werbung mbH  
Langemarckstraße 24  
45141 Essen, Germany  
Tel.: +49 201 59 21 7-0  
Mail: info@ppr-essen.de  
www.ppr-essen.de

#### Druck:

L' Atelier Werbedruck GmbH  
www.atelier-froehlich.de



WBT · Germany  
Im Teelbruch 103 · 45219 Essen  
Fon: +49 (0) 2054 87 552-50  
[www.wbt.de](http://www.wbt.de) · [sales@wbt.de](mailto:sales@wbt.de)

