

Stückliste

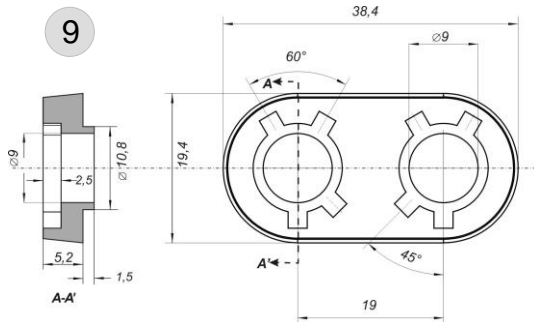
1	Grundkörper, Ms	1
2	Spannmutter, Ms	1
3	Druckstück, Ms	1
4	Kontermutter, Ms	1
5	Madenschraube, Torx ¹⁾ M4 x 6 mm, Ms	1
6	Doppelstufenscheibe mit Vierkant und Nase (rot, weiß oder schwarz), PA 6	1
7	Isolier-Puzzlescheibe (schwarz), PA 6	1
8	Fächerscheibe (WBT-9150), optional, Bz	*
9	19 mm-Verbindungslasche (rot oder weiß), (WBT-9404), PA	*

Lieferumfang: 1 bis 7 (8 und 9 optional)
Endverbraucher-Version: 1 bis 3 montiert
OEM-Version: 1 bis 3 montiert

Zeichnungsstand 10.10.2025

¹⁾Torx® ist eine eingetragene Marke von Camcar Textron • WBT ist eine eingetragene Marke der WBT-Industrie GmbH

WBT-0730.01 Polklemme



Einbauhilfe (Verbindungslasche WBT-9404)
für Doppelklemmenanordnung



RoHS konform

1. Mechanik

- einteiliges, eng toleriertes Kontaktelement (Tol. $\pm 0,02\text{ mm}$)
- massiver Grundkörper (1) mit 4-mm-Bohrung für Bananenstecker, innenliegendem Schraubkäfing und Querbohrung auch für dicke Kabel
- Spannmutter (2) mit Super-Feingewinde und freilaufendem Druckstück (3) mit Pflasterverzahnung für optimalen Kontaktdruck, kabelschonend

2. Werkstoffe

- alle Massivteile aus Messing
- Isoliermaterial: Polyamid PA 6 (rot, weiß oder schwarz)

3. Oberflächen

- 24k Mehrschichtvergoldung (Pd 0,2 μm ; Au 0,3 μm), Ni-frei, nicht ferromagnetisch

4. Betriebseigenschaften

- Dauerstrom $I > 200\text{ A}$
- Übergangswiderstand $R_0 \leq 0,1\text{ m}\Omega$
- Durchgangswiderstand $R_B \leq 0,003\text{ m}\Omega$

5. Maße

- Gesamtlänge: $L_{\text{min}} = 52,1 / L_{\text{max}} = 57,1\text{ mm}$
- Überstand: $L_{\text{min}} = 28,3 / L_{\text{max}} = 33,3\text{ mm}$
- bei Verwendung der Verbindungslasche WBT-9404 vermindert sich die maximal mögliche Gehäusewandstärke auf 5 mm

6. Anschlüsse

- Innenanschluss (für Kabel bis 10 mm²):
 - a) Lötanschluss
 - b) Crimpanschluss
- Außenanschluss:
 - a) für vercrimte Kabelenden bis 6 mm²
 - b) für Kabelschuhe (mit 6 und 8 mm Gabelweite)
 - c) für 4 mm-Bananenstecker

7. Montage

- als Doppelpolklemme mit Verbindungslasche WBT-9404 gemäß Einbauskitze: 19 mm-Normabstand. Die Einzelklemmen sind, wie angegeben, in 30°-/45°-Schritten verstellbar
- einzeln, ohne Verbindungslasche: Bohrung: $\varnothing 11,5 + 0,2\text{ mm}$ mit Nut 2,5 x 2 für Verdrehsicherung

CE-Sicherheitshinweis: In der EU ist derzeit die Verwendung nur mit zusätzlichem 'Safety Stick' WBT-0799 (reversiblen Verschluss der 4-mm-Bananenbohrung) zulässig.